

- Diffusor opal - direkt strahlend

Decken Anbau Rahmen aus Stahl weiß und Aluminium Gehäuse der Leuchte weiß gepulvert. Gehäusefarbe verkehrsweiß RAL 9016; LED Backlight Lichttechnik; Lichtverteilung direkt strahlend mittels opaler PMMA Scheibe und Einzellinsen. Inklusive Multilumen-Treiber mit 4 einstellbaren Lichtleistungen; Flicker < 5%; Flexible 40cm lange Verbindungsleitung mittels Steckersystem zur Leuchte betriebsfähig verdrahtet. Leuchte lowea und Anbaurahmen. Weitere Betriebsdaten können der Bedienungsanleitung entnommen werden.

## KENNDATEN

Bestellnummer	60113034110+60110005100
Stat. Waren-Nr.	94051190
Prüfzeichen	IP 20, Schutzklasse II, F, Indoor, CE
Staatliche Förderprogramme	BEG - Bundesförderung für effiziente Gebäude (gültig nur für Deutschland)

## ELEKTROTECHNIK

Betriebsgerät	Elektronischer Multilumen-Treiber, 4-Stufen (1 Stück)
Systemleistung	39W-30W
Netzspannung	230V/50Hz
Energieeffizienzklasse/Lichtquelle	C

## LICHTTECHNIK

Bestückung	LED, Farbwiedergabe/Lichtfarbe CRI ≥ 80 / 3000K
Bemessungslichtstrom/Schaltstufen (ETM)	4800lm/39W, 4400lm/36W, 4200lm/34W, 3800lm/30W (Standardeinstellung 4200lm)
LED-Lebensdauer	50000h L80/B10
Leuchten Lichtausbeute	128lm/W-122lm/W
UGR q/l	21.9 / 21.9 (39W)

## MECHANIK

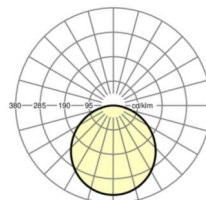
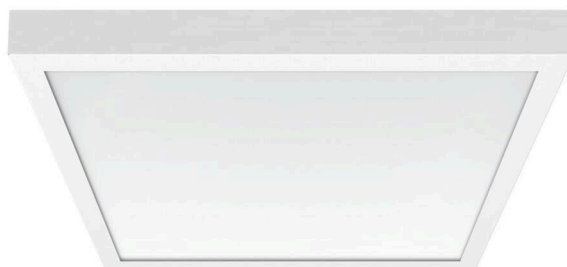
Gehäusefarbe	verkehrsweiß RAL 9016
Abmessungen (LxBxH/DxH)	627mm x 627mm x 62mm
Tiefe	62mm
Gewicht (netto)	6.49kg
Montageart	Deckenanbau-Einzelmontage

## Maße

L	627 mm	Länge
B	627 mm	Breite
H	62 mm	Höhe
T	62 mm	Tiefe
KL	144 mm	Länge Leuchten-Kopf oder Betriebsgeräte-Kasten
KB	42 mm	Breite Leuchten-Kopf oder Betriebsgeräte-Kasten
KH	29 mm	Höhe Leuchten-Kopf oder Betriebsgeräte-Kasten

## DEEP-LINK

<https://www.regiolux.de/de/article/60113034110+60110005100>



Referenz	LED 4800lm/39W 830
ηLB	100 %
Φ ↓/↑	100 % / 0 %
UGR q/l	21.9 / 21.9

