

- Diffusor opal - direkt strahlend

Decken Anbau Rahmen aus Stahl weiß und Aluminium Gehäuse der Leuchte weiß gepulvert. Gehäusefarbe verkehrsweiß RAL 9016; LED Backlight Lichttechnik; Lichtverteilung direkt strahlend mittels opaler PMMA Scheibe und Einzellinsen. Inklusive Dali Treiber; Flicker < 5%; Elektrischer Anschluss über 150mm lange Anschlussleitung 2x0,5mm² inklusive Kupplungsstecker. Leuchte lowea und Anbaurahmen.

KENNDATEN

Bestellnummer	60114036610+60110005100
Stat. Waren-Nr.	94051190
Prüfzeichen	IP 20, Schutzklasse II, F, Indoor, CE
Besondere Eigenschaften	Ready for IoT
Staatliche Förderprogramme	BEG - Bundesförderung für effiziente Gebäude (gültig nur für Deutschland)

ELEKTROTECHNIK

Betriebsgerät	Elektronischer Treiber DALI2 (1 Stück)
Systemleistung	39W
Netzspannung	230V/50Hz
Energieeffizienzklasse/Lichtquelle	C

LICHTTECHNIK

Bestückung	LED, Farbwiedergabe/Lichtfarbe CRI ≥ 80 / 4000K
Bemessungslichtstrom	5095lm
LED-Lebensdauer	50000h L80/B10
Leuchten Lichtausbeute	130lm/W
UGR q/l	22.1 / 22.1

MECHANIK

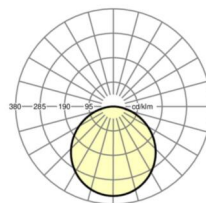
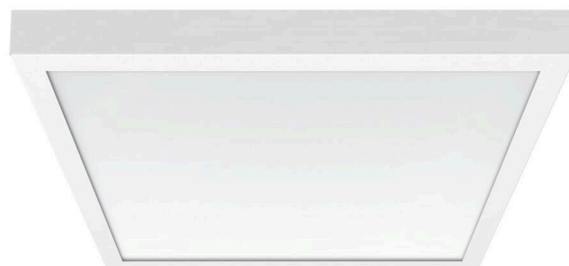
Gehäusefarbe	verkehrsweiß RAL 9016
Abmessungen (LxBxH/DxH)	627mm x 627mm x 62mm
Tiefe	62mm
Gewicht (netto)	6.49kg
Montageart	Deckenanbau-Einzelmontage

Maße

L	627 mm	Länge
B	627 mm	Breite
H	62 mm	Höhe
T	62 mm	Tiefe
KL	144 mm	Länge Leuchten-Kopf oder Betriebsgeräte-Kasten
KB	42 mm	Breite Leuchten-Kopf oder Betriebsgeräte-Kasten
KH	29 mm	Höhe Leuchten-Kopf oder Betriebsgeräte-Kasten

DEEP-LINK

<https://www.regiolux.de/de/article/60114036610+60110005100>



Referenz	LED 5100lm 840
ηLB	100 %
Φ ↓/↑	100 % / 0 %
UGR q/l	22.1 / 22.1

