

Anbauleuchte - Diffusor satiniert - direkt strahlend

Stahlblechgehäuse, rechteckiger Querschnitt; Gehäusefarbe verkehrsweiß RAL 9016; Lichtverteilung direkt strahlend mittels diffus strahlendem, satinierten Diffusor aus Acrylglas mit Aluminiumrahmen natur eloxiert; Lichtfarbe neutralweiß (840) mit sehr guter Farbkonsistenz und hoher Farbwiedergabe Ra>80; Elektrischer Anschluss und Anschluss der Steuerleitung über 5-polige Anschlussklemme in Steckkontakt-Technik; mit Umschaltkonverter für Notlichtbetrieb auf Anfrage.

KENNDATEN

Bestellnummer	62000016610
EAN-Nummer	4020863289844
Stat. Waren-Nr.	94051190
Prüfzeichen	IP 54, Schutzklasse I, F, HACCP DIN10500/Food/IFS-anwendungsbezogene Eignung/BRC, Indoor, CE
Stoßfestigkeitsgrad-IK	IK03
Umgebungstemperatur	ta 25°C
Besondere Eigenschaften	Ready for IoT
Garantiezeit	5 Jahre
Staatliche Förderprogramme	BEG - Bundesförderung für effiziente Gebäude (gültig nur für Deutschland)

ELEKTROTECHNIK

Betriebsgerät	Elektronischer Treiber DALI2 (1 Stück)
Systemleistung	31W
Netzspannung	230V/50Hz
LS-Schalter (Einschaltstrom)	13 Stück/B10, 21 Stück/B16, 21 Stück/C10, 35 Stück/C16
Energieeffizienzklasse/Lichtquelle	C

LICHTTECHNIK

Bestückung	LED, Farbwiedergabe/Lichtfarbe CRI ≥ 80 / 4000K
Farbortoleranz (MacAdam)	3SDCM
Bemessungslichtstrom	5139lm
LED-Lebensdauer	50000h L80/B10 (Tq 25°C)
Leuchten Lichtausbeute	165lm/W
UGR q/l	20.9 / 20.8

MECHANIK

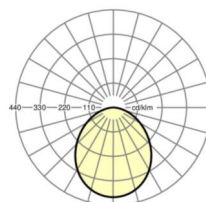
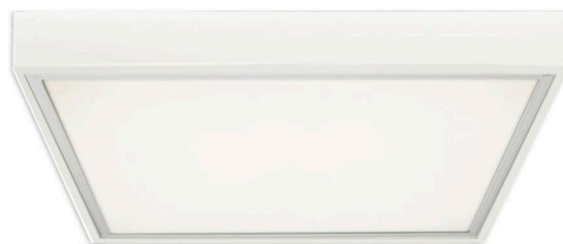
Gehäusefarbe	verkehrsweiß RAL 9016
Abmessungen (LxBxH/DxH)	665mm x 654mm x 90mm
Gewicht (netto)	7.9kg
Kabeleinführung KE (X/Y)	0mm/15mm
Montageart	Deckenanbau-Einzelmontage

Maße

L	665 mm	Länge
B	654 mm	Breite
H	90 mm	Höhe
A1	400 mm	Befestigungsabstand Einzelmontage
A4	400 mm	Befestigungsabstand (Breite)
X	0 mm	Abstand Kabeleinführung zur Leuchtenmitte auf der X-Achse (längs)
Y	15 mm	Abstand Kabeleinführung zur Leuchtenmitte auf der Y-Achse (quer)

DEEP-LINK

<https://www.regiolux.de/de/article/62000016610>



Referenz	LED 5000lm 840
ηLB	100 %
Φ ↓/↑	100 % / 0 %
UGR q/l	20.9 / 20.8

