

Einbauleuchte - MIRO® Micro-Parabolraster seidenmatt - direkt strahlend

Stahlblechgehäuse geeignet für ausgeschnittene Decken und Paneeldecken; vorbereitet zum Befestigen von Stirnseiten oder zur Montage im Lichtband; weiß beschichtet, ähnlich RAL 9016; Gehäusefarbe verkehrsweiß RAL 9016; Lichtverteilung direkt strahlend mittels reflexionsverstärktem MIRO® Aluminium-Micro-Parabolraster seidenmatt mit Niederquerschnitts-Lamellen, Lichtreflexionsgrad 97%, für Bildschirmarbeitsplätze, $65^\circ < 1500 \text{ cd/m}^2$ rundumt blendet nach aktueller Norm DIN-EN 12464-1, selbststrahlend; bei Lichtbandmontage Raster optisch durchlaufend; Treiber integriert. Elektrischer Anschluss über 3-polige Anschlussklemme in Steckkontakt-Technik. Benötigtes Zubehör: Stirnseiten und Universalbefestigungsbügel UBD für ausgeschnittene Decken bzw. WSPHL für Paneeldecken, bitte separat bestellen.

KENNDATEN

Bestellnummer	60521024160
EAN-Nummer	4020863306695
Stat. Waren-Nr.	94051190
Prüfzeichen	IP 20, Schutzklasse I, BAP $65^\circ < 1500$, F, Indoor, CE
Stoßfestigkeitsgrad-IK	IK03
Umgebungstemperatur	ta 25°C
Garantiezeit	5 Jahre

ELEKTROTECHNIK

Betriebsgerät	Elektronischer Treiber (1 Stück)
Systemleistung	28W
Netzspannung	230V/50Hz
LS-Schalter (Einschaltstrom)	10 Stück/B10, 16 Stück/B16, 16 Stück/C10, 26 Stück/C16
Energieeffizienzklasse/Lichtquelle	C

LICHTTECHNIK

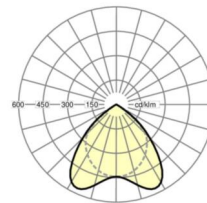
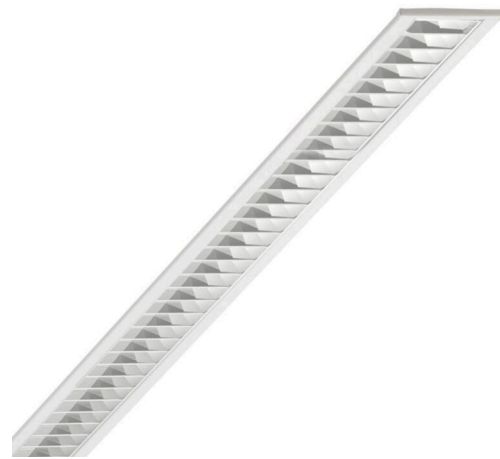
Bestückung	LED, Farbwiedergabe/Lichtfarbe CRI ≥ 80 / 4000K
Farbortoleranz (MacAdam)	3SDCM
Photobiologische Sicherheit (Leuchte)	RGO
Bemessungslichtstrom	3350lm
LED-Lebensdauer	50000h L80/B10 (Tq 25°C)
Leuchten Lichtausbeute	118lm/W
UGR q/l	20.8 / 20.1

MECHANIK

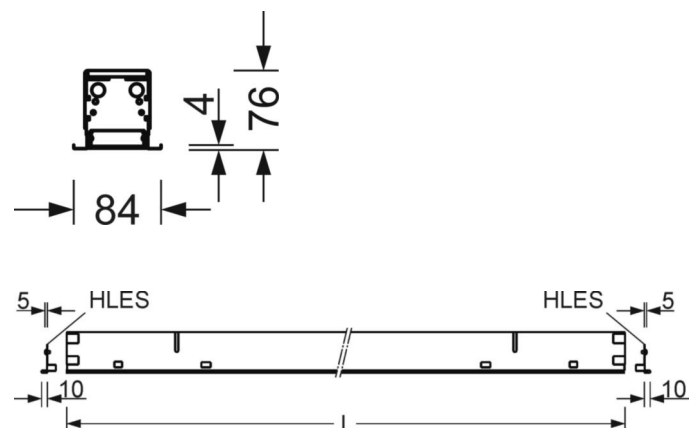
Gehäusefarbe	verkehrsweiß RAL 9016
Abmessungen (LxBxH/DxH)	1176mm x 84mm x 76mm
Tiefe	72mm
Deckensystem	ausgeschnittene Decken [AD], Paneeldecken [PD] (Modul 100)
Deckenausschnitt (LxB/D)	L(+L+L...)+10mm x 74mm
Einbautiefe	155mm [AD]
Gewicht (netto)	2.651kg
Montageart	Deckeneinbau-Einzelmontage, Deckeneinbau-Lichtbandmontage

DEEP-LINK

<https://www.regiolux.de/de/article/60521024160>



Referenz	LED 3400lm 840
η_{LB}	100 %
$\Phi_{\downarrow/\uparrow}$	100 % / 0 %
UGR q/l	20.8 / 20.1
BAP	$65^\circ < 1500 \text{ cd/m}^2$



Maße

L	1176 mm	Länge
B	84 mm	Breite
H	76 mm	Höhe
T	72 mm	Tiefe
DA(L/LB)	$L(+L+L.)+10$	Schnittmaß Länge (Lichtband)
DA(B)	74 mm	Schnittmaß Breite
DS min	10 mm	Deckenstärke minimal
DS max	50 mm	Deckenstärke maximal
Et(AD)	155 mm	Deckenabstand minimal (ausgeschnittene Decke)
Et(PD)	170 mm	Deckenabstand minimal (Paneldecke)
MBPD1	100 mm	Modulmaß Breite (Paneldecke)

