

Einlegeleuchte - Diffusor opal - direkt strahlend

Geeignet für Decken mit sichtbaren T-Schienen; Flacher Aluminium Rahmen weiß gepulvert; Stahlblechgehäuse; Gehäusefarbe verkehrsweiß RAL 9016; LED Backlight Lichttechnik; Lichtverteilung direkt strahlend mittels opaler PMMA Scheibe und Einzellinsen. Inklusive Multilumen-Treiber mit 4 einstellbaren Lichtleistungen; Flicker < 5%; Flexible 40cm lange Verbindungsleitung mittels Steckersystem zur Leuchte betriebsfähig verdrahtet. Schutzart: IP20 /IP40 raumseitig. Zubehör: Für Einbau in ausgeschnittene Decken, Einbaurahmen 60110003100, für Deckenanbau Rahmen 60110005100 und Durchgangsverdrahtungsbox DV-BOX ET zum komfortablen Anschluss an das Betriebsgerät separat bestellen. Weitere Betriebsdaten können der Bedienungsanleitung entnommen werden.

**KENNDATEN**

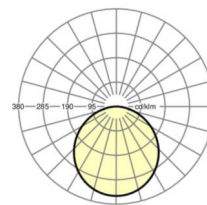
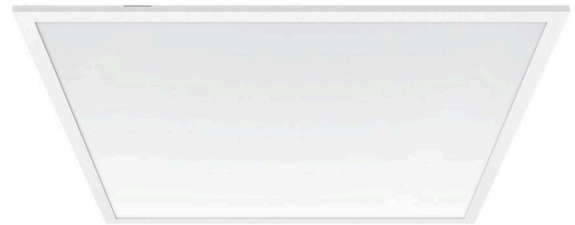
Bestellnummer	60113034110
EAN-Nummer	4020863422265
Stat. Waren-Nr.	94051190
Prüfzeichen	IP 40/20, Schutzklasse II, F, Indoor, CE
Stoßfestigkeitsgrad-IK	IK02 (-10°C bis 35°C)
Umgebungstemperatur	ta -10°C bis 35°C
Garanzzeit	5 Jahre
Staatliche Förderprogramme	BEG - Bundesförderung für effiziente Gebäude (gültig nur für Deutschland)

**ELEKTROTECHNIK**

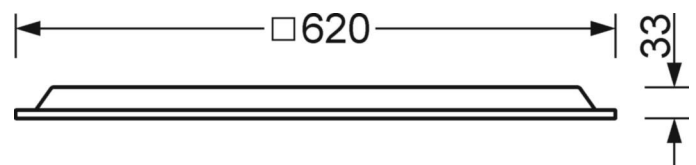
Betriebsgerät	Elektronischer Multilumen-Treiber, 4-Stufen (1 Stück)
Systemleistung	39W-30W
Netzspannung	230V/50Hz
Energieeffizienzklasse/Lichtquelle	C

**LICHTTECHNIK**

Bestückung	LED, Farbwiedergabe/Lichtfarbe CRI ≥ 80 / 3000K
Farbortoleranz (MacAdam)	3SDCM
Bemessungslichtstrom/Schaltstufen (ETM)	4800lm/39W, 4400lm/36W, 4200lm/34W, 3800lm/30W (Standardeinstellung 4200lm)
LED-Lebensdauer	50000h L80/B10 (Tq 35°C/nicht mit Dämmwolle abdecken)
Leuchten Lichtausbeute	128lm/W-122lm/W
UGR q/l	21.9 / 21.9 (39W)

**DEEP-LINK**
<https://www.regiolux.de/de/article/60113034110>


Referenz	LED 4800lm/39W 830
ηLB	100 %
Φ ↓/↑	100 % / 0 %
UGR q/l	21.9 / 21.9



**MECHANIK**

<b>Gehäusefarbe</b>	verkehrsweiß RAL 9016
<b>Abmessungen (LxBxH/DxH)</b>	620mm x 620mm x 33mm
<b>Tiefe</b>	33mm
<b>Deckensystem</b>	Decken mit sichtbaren T-Schienen [s-TS] (625x625mm), ausgeschnittene Decken [AD]
<b>Deckenausschnitt (LxB/D)</b>	648mm x 648mm (bei Einsatz von Zubehör-Einbaurahmen)
<b>Einbautiefe</b>	145mm [AD]; 145mm [s-TS]; 115mm [s-TS] min
<b>Gewicht (netto)</b>	2.05kg
<b>Montageart</b>	Einlegemontage, Deckeneinbau-Einzelmontage, Deckenanbau-Einzelmontage

**Maße**

<b>L</b>	620 mm	Länge
<b>B</b>	620 mm	Breite
<b>H</b>	33 mm	Höhe
<b>T</b>	33 mm	Tiefe
<b>DA(L)</b>	648 mm	Schnittmaß Länge
<b>DA(B)</b>	648 mm	Schnittmaß Breite
<b>Et(min)</b>	115 mm	Deckenabstand minimal - Mindestmass (sichtbare T-Schiene)
<b>Et(AD)</b>	145 mm	Deckenabstand minimal (ausgeschnittene Decke)
<b>Et(TS)</b>	145 mm	Deckenabstand minimal - empfohlen (sichtbare T-Schiene)
<b>MLTS1</b>	625 mm	Modulmaß Länge (sichtbare T-Schiene)
<b>MLTS_1/2</b>	625	Modulmaß Länge (sichtbare T-Schiene) 1/2
<b>MBTS1</b>	625 mm	Modulmaß Breite (sichtbare T-Schiene)
<b>MBTS_1/2</b>	625	Modulmaß Breite (sichtbare T-Schiene) 1/2
<b>KL</b>	144 mm	Länge Leuchten-Kopf oder Betriebsgeräte-Kasten
<b>KB</b>	42 mm	Breite Leuchten-Kopf oder Betriebsgeräte-Kasten
<b>KH</b>	29 mm	Höhe Leuchten-Kopf oder Betriebsgeräte-Kasten

