

Einlegeleuchte - Diffusor opal - direkt strahlend

Geeignet für Decken mit sichtbaren T-Schienen; Flacher Aluminium Rahmen weiß gepulvert; Stahlblechgehäuse; Gehäusefarbe verkehrsweiß RAL 9016; LED Backlight Lichttechnik; Lichtverteilung direkt strahlend mittels opaler PMMA Scheibe und Einzellinsen. Inklusive Multilumen-Treiber mit 4 einstellbaren Lichtleistungen; Flicker < 5%; Flexible 40cm lange Verbindungsleitung mittels Steckersystem zur Leuchte betriebsfähig verdrahtet. Schutzart: IP20 /IP40 raumseitig. Zubehör: Für Einbau in ausgeschnittene Decken, Einbaurahmen 60110003100, für Deckenanbau Rahmen 60110005100 und Durchgangsverdrahtungsbox DV-BOX ET zum komfortablen Anschluss an das Betriebsgerät separat bestellen. Weitere Betriebsdaten können der Bedienungsanleitung entnommen werden.

KENNDATEN

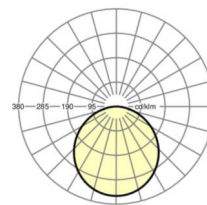
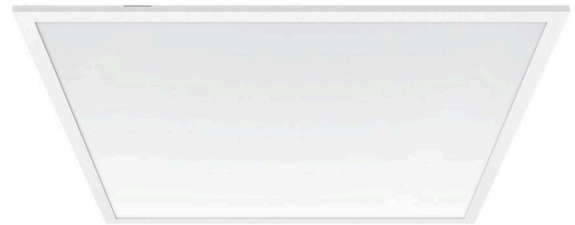
Bestellnummer	60114034110
EAN-Nummer	4020863422289
Stat. Waren-Nr.	94051190
Prüfzeichen	IP 40/20, Schutzklasse II, F, Indoor, CE
Stoßfestigkeitsgrad-IK	IK02 (-10°C bis 35°C)
Umgebungstemperatur	ta -10°C bis 35°C
Garanzzeit	5 Jahre
Staatliche Förderprogramme	BEG - Bundesförderung für effiziente Gebäude (gültig nur für Deutschland)

ELEKTROTECHNIK

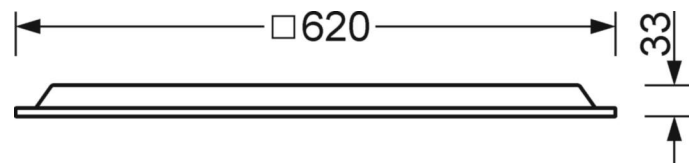
Betriebsgerät	Elektronischer Multilumen-Treiber, 4-Stufen (1 Stück)
Systemleistung	39W-30W
Netzspannung	230V/50Hz
Energieeffizienzklasse/Lichtquelle	C

LICHTTECHNIK

Bestückung	LED, Farbwiedergabe/Lichtfarbe CRI ≥ 80 / 4000K
Farbortoleranz (MacAdam)	3SDCM
Bemessungslichtstrom/Schaltstufen (ETM)	5100lm/39W, 4700lm/36W, 4500lm/34W, 4100lm/30W (Standardeinstellung 4400lm)
LED-Lebensdauer	50000h L80/B10 (Tq 35°C/nicht mit Dämmwolle abdecken)
Leuchten Lichtausbeute	135lm/W-130lm/W
UGR q/l	22.1 / 22.1 (39W)

DEEP-LINK
<https://www.regiolux.de/de/article/60114034110>


Referenz	LED 5100lm/39W 840
ηLB	100 %
Φ ↓/↑	100 % / 0 %
UGR q/l	22.1 / 22.1



MECHANIK

Gehäusefarbe	verkehrsweiß RAL 9016
Abmessungen (LxBxH/DxH)	620mm x 620mm x 33mm
Tiefe	33mm
Deckensystem	Decken mit sichtbaren T-Schienen [s-TS] (625x625mm), ausgeschnittene Decken [AD]
Deckenausschnitt (LxB/D)	648mm x 648mm (bei Einsatz von Zubehör-Einbaurahmen)
Einbautiefe	145mm [AD]; 145mm [s-TS]; 115mm [s-TS] min
Gewicht (netto)	2.05kg
Montageart	Einlegemontage, Deckeneinbau-Einzelmontage, Deckenanbau-Einzelmontage

Maße

L	620 mm	Länge
B	620 mm	Breite
H	33 mm	Höhe
T	33 mm	Tiefe
DA(L)	648 mm	Schnittmaß Länge
DA(B)	648 mm	Schnittmaß Breite
Et(min)	115 mm	Deckenabstand minimal - Mindestmass (sichtbare T-Schiene)
Et(AD)	145 mm	Deckenabstand minimal (ausgeschnittene Decke)
Et(TS)	145 mm	Deckenabstand minimal - empfohlen (sichtbare T-Schiene)
MLTS1	625 mm	Modulmaß Länge (sichtbare T-Schiene)
MLTS_1/2	625	Modulmaß Länge (sichtbare T-Schiene) 1/2
MBTS1	625 mm	Modulmaß Breite (sichtbare T-Schiene)
MBTS_1/2	625	Modulmaß Breite (sichtbare T-Schiene) 1/2
KL	144 mm	Länge Leuchten-Kopf oder Betriebsgeräte-Kasten
KB	42 mm	Breite Leuchten-Kopf oder Betriebsgeräte-Kasten
KH	29 mm	Höhe Leuchten-Kopf oder Betriebsgeräte-Kasten

