

Zubehör - Steuergerät - netlife Modul für pirola

Gehäuse mit glatter Oberfläche aus Polycarbonat. Leitungseinführung stirnseitig mit Drehfix Bajonettverschluss; Mit seitlicher Klick-Riegel Sicherung. Gehäusefarbe weiß ähnlich RAL 9003; Light Control: netlife flex10X; Regiolux Klassifizierung: netlife flex; Steuersignal: DALI, Funk; Anzahl Betriebsgeräte (max): 32; Kommunikation: Bluetooth; App Name: Casambi, 4remote BT; Systemkompatibilität: easy01S; flex10; flex10X; flex10L; flex37; flex39; Hinweis: kompatibel mit Casambi; Anwendung: Büro, Besprechungsräume, Nebenräume, Retail, Industrie, Logistik, Flure, Garagen, Klassenzimmer; Funktion: Bewegungserfassung*, Corridor Funktion*, Guided Light*, HCL (nur mit DT8 Leuchten), Präsenzerkennung*, Tageslichtregelung*, Tunable White (nur mit DT8 Leuchten), manuelles Dimmen, *nur mit Zubehör möglich. Controller Modul für pirola DALI.

KENNDATEN

Bestellnummer	50119001100
EAN-Nummer	4020863391110
Stat. Waren-Nr.	85365080
Prüfzeichen	IP 65, Schutzklasse I, F, D, Indoor, CE
Stoßfestigkeitsgrad-IK	IK08 (0°C bis 45°C)
Umgebungstemperatur	ta 0°C bis 45°C
Garantiezeit	5 Jahre

ELEKTROTECHNIK

Systemleistung	2W
Netzspannung	230V/50Hz

LICHTTECHNIK

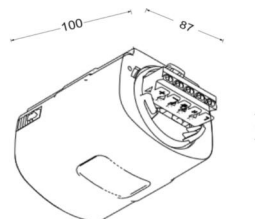
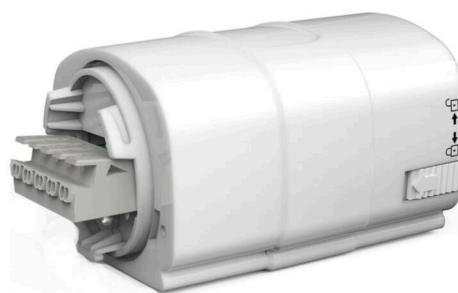
LED-Lebensdauer	50000h (Tq 45°C)
-----------------	------------------

MECHANIK

Gehäusefarbe	weiß ähnlich RAL 9003
Abmessungen (LxBxH/DxH)	100mm x 87mm x 66mm
Gewicht (netto)	0.25kg
Kabeleinführung KE	stirnseitig
Montageart	Deckenanbau-Einzelmontage, Pendel-Einzelmontage, Wandanbau, Tragschienen-Montage

Maße

L	100 mm	Länge
B	87 mm	Breite
H	66 mm	Höhe

DEEP-LINK
<https://www.regiolux.de/de/article/50119001100>


LC SYSTEM

KENNDATEN

Regiolux Klassifizierung	netlife flex
Steuersignal	DALI, Funk
Anzahl Betriebsgeräte (max)	32
Kommunikation	Bluetooth
App Name	Casambi, 4remote BT
Systemkompatibilität	easy01S; flex10; flex10X; flex10L; flex37; flex39
Hinweis	kompatibel mit Casambi
Anwendung	Büro, Besprechungsräume, Nebenräume, Retail, Industrie, Logistik, Flure, Garagen, Klassenzimmer
Funktion	Bewegungserfassung*, Corridor Funktion*, Guided Light*, HCL (nur mit DT8 Leuchten), Präsenzerkennung*, Tageslichtregelung*, Tunable White (nur mit DT8 Leuchten), manuelles Dimmen, *nur mit Zubehör möglich

