

Steuergerät+Sensor

Sensor Licht/Präsenz für Deckeneinbau. Präsenzmelder DALI2 zertifiziert; Single-Master; integrierter Lichtsensor zur automatischen Konstantlichtregelung; Ansteuerung von DALI Betriebsgeräten im Broadcast; Einstellungen durch Fernbedienung; bis zu 8 Slavegeräte zur Erweiterung des Erfassungsbereiches anschließbar; Montagehöhe 2-10m. Schutzkorb optional. Anbaumontage mit Zubehör LC-BEG PD4N-H in IP54.

KENNDATEN

Bestellnummer	84508120100
EAN-Nummer	4020863462520
Stat. Waren-Nr.	85176200
Prüfzeichen	IP 20, Schutzklasse II, CE

ELEKTROTECHNIK

Netzspannung	230V/50Hz
Steuersignal	DALI2-broadcast
Unterstützte DALI-Parts	201(DT0), 207(DT6), 208(DT7)
DALI-Ausgang nom./max	80mA/125mA

MECHANIK

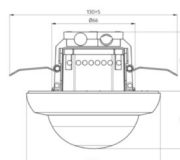
Gehäusefarbe	weiß
Abmessungen (LxBxH/DxH)	106mm x 95mm
Gewicht (netto)	0.18kg
Montageart	Deckeneinbau-Einzelmontage

Maße

H	95 mm	Höhe
D	106 mm	Durchmesser

DEEP-LINK

<https://www.regiolux.de/de/article/84508120100>



LC SYSTEM

KENNDATEN

Regiolux Klassifizierung	netlife easy
Steuersignal	DALI2-broadcast
Unterstützte DALI-Parts	201(DT0), 207(DT6), 208(DT7)
DALI-Ausgang nom.	80mA
Kommunikation	drahtgebunden
Sensortechnik	PIR - Passiv Infrarot
Montagehöhe (min/max)	2m bis 10m
Fernbedienung	84506028100
Fernbedienung optional	84506021200 +App
App Name	B.E.G. One
Systemerweiterung	easy19
Anwendung	Büro, Besprechungsräume, Flure, Industrie, Klassenzimmer, Nebenräume, Logistik, Garagen
Funktion	Tageslichtregelung, manuelles Dimmen, Bewegungserfassung, Corridor Funktion, Präsenzerkennung

ERFASSUNGSBEREICH

Montagehöhe	3m	10m
Ø max. sitzend[S]	6,4m	-
Ø max. radial[R]	8m	-
Ø max. tangential[T]	24m	34m

