

Pendelleuchte - MIRO-SILVER® Micro-Parabolrastrer seidenmatt - direkt/indirekt strahlend

Stahlblechgehäuse, flacher rechteckiger Querschnitt, sichtbare Bauhöhe 26mm, Stirnseiten aus Stahl; Gehäusefarbe silbergrau/weißaluminium RAL 9006; Lichtverteilung direkt/indirekt mittels reflexionsverstärktem MIRO-SILVER® Aluminium-Micro-Parabolrastrer seidenmatt mit Niederquerschnitts-Lamellen, für Bildschirmarbeitsplätze, 65° < 1000 cd/m² rundumtrentendet nach aktueller Norm DIN-EN 12464-1, selbststrahlend; Anschlussfertig verdrahtet über 5-polige Anschlussklemme in Steckkontakt-Technik. Light Control: netlife easy01S; Regiolux Klassifizierung: netlife easy; Steuersignal: DALI2 (Part 303, 304); Kommunikation: drahtgebunden; Sensortechnik: PIR - Passiv Infrarot; Montagehöhe (min/max): 2m bis 5m; Erfassungsbereich: max. D=7m; App Name: Osram BT Config; Osram BT Control; Systemkompatibilität: easy01; easy01C; flex10X; zentrale DALI2 Controller; DALI Systemstrom: 6mA; Anwendung: Büro, Besprechungsräume, Flure, Klassenzimmer, Nebenräume; Funktion: Bewegungserfassung, Präsenzerkennung, Tageslichtregelung. Benötigtes Zubehör: Y-Seilabhängung für bzw. ohne elektrischem Anschluss sind separat zu bestellen. Apps Osram BT Control, Osram BT Config für DALI LC01 sind im App Store/Google Play verfügbar. Empfohlene Pendellänge min. 0,5m.

KENNDATEN

Bestellnummer	60314028865
EAN-Nummer	4020863381777
Stat. Waren-Nr.	94051190
Prüfzeichen	IP 20, Schutzklasse I, BAP 65°<1000, F, Indoor, CE
Stoßfestigkeitsgrad-IK	IK03
Umgebungstemperatur	ta 25°C
Garantiezeit	5 Jahre
Staatliche Förderprogramme	BEG - Bundesförderung für effiziente Gebäude (gültig nur für Deutschland)

ELEKTROTECHNIK

Betriebsgerät	Elektronischer Treiber DALI (1 Stück)
Light Control	netlife easy01S
Systemleistung	50W
Netzspannung	230V/50Hz
LS-Schalter (Einschaltstrom)	13 Stück/B10, 24 Stück/B16, 25 Stück/C10, 40 Stück/C16
Energieeffizienzklasse/Lichtquelle	C

LICHTTECHNIK

Bestückung	LED, Farbwiedergabe/Lichtfarbe CRI ≥ 80 / 4000K
Farborttoleranz (MacAdam)	3SDCM
Bemessungslichtstrom	6769lm
LED-Lebensdauer	50000h L80/B10 (Tq 25°C)
Leuchten Lichtausbeute	134lm/W
UGR q/l	13.3 / 12.6

MECHANIK

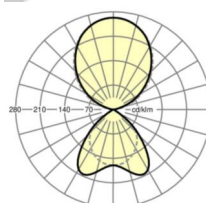
Gehäusefarbe	silbergrau/weißaluminium RAL 9006
Abmessungen (LxBxH/DxH)	1540mm x 198mm x 37mm
Gewicht (netto)	5.001kg
Montageart	Pendel-Einzelmontage

Maße

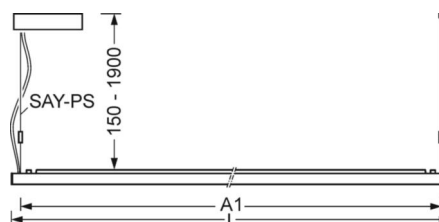
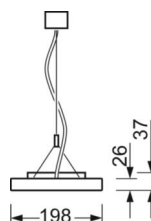
L	1540 mm	Länge
B	198 mm	Breite
H	37 mm	Höhe
A1	1516 mm	Befestigungsabstand Einzelmontage
A2	1579 mm	Befestigungsabstand 1. Leuchte des Lichtbandes
A3	1642 mm	Befestigungsabstand zwischen den Leuchten in Lichtbandanordnung
P min	150 mm	Minimale Pendellänge
P max	1900 mm	Maximale Pendellänge

DEEP-LINK

<https://www.regiolux.de/de/article/60314028865>



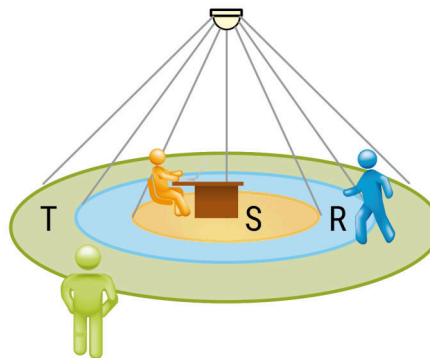
Referenz	LED 6800lm 840
ηLB	100 %
Φ ↓/↑	36 % / 64 %
UGR q/l	13.3 / 12.6
BAP	65° < 1000cd/m ²



LC SYSTEM

KENNDATEN

Regiolux Klassifizierung	netlife easy
Steuersignal	DALI2 (Part 303, 304)
Kommunikation	drahtgebunden
Sensortechnik	PIR - Passiv Infrarot
Montagehöhe (min/max)	2m bis 5m
App Name	Osram BT Config; Osram BT Control
Systemkompatibilität	easy01; easy01C; flex10X; zentrale DALI2 Controller
DALI Systemstrom	6mA
Anwendung	Büro, Besprechungsräume, Flure, Klassenzimmer, Nebenräume
Funktion	Bewegungserfassung, Präsenzerkennung, Tageslichtregelung



ERFASSUNGSBEREICH

Montagehöhe	2,5m	3,5m	5m
Ø max. sitzend[S]	3,3m	5m	-
Ø max. radial[R]	5,3m	7m	7m
Ø max. tangential[T]	-	-	-

