

Anbauleuchte - Multilayerlichttechnik - direkt strahlend

Stahlblechgehäuse, rechteckiger Querschnitt; geeignet für den Einsatz in Reinräume und Reinraumbereiche nach DIN 14644-1; gefertigt nach IPA Vorgaben, sowie den Richtlinien der Qualitätssicherung GMP (Good Manufacturing Practice); Gehäusefarbe verkehrsweiß RAL 9016; Lichtverteilung direkt strahlend, mittels CDP-Microprismenscheibe aus PMMA und vorwärtsstreuender Diffusorfolie als Multilayer-Technik; für Bildschirmarbeitsplätze, rundumblendet nach aktueller Norm DIN-EN 12464-1. Mit klarer Abdeckung aus Verbundsicherheitsglas; LED Treiber Design integriert.. Elektrischer Anschluss und Anschluss der Steuerleitung über 5-polige Anschlussklemme in Steckkontakt-Technik; Lichtstrom im Notlichtbetrieb 5775 lm. Die aduna Reinraumleuchte ist Gleichspannungstauglich (0/50Hz), für Notlichtleuchten muss eine zusätzliche Kennzeichnung erfolgen. Geeignet für Luftreinheitsklasse ISO 14644-1 Klasse 2 mit exzellenten bis guten Ergebnissen bzgl. Verstoffwechselbarkeit und chemischer Beständigkeit.

**KENNDATEN**

|                         |  |
|-------------------------|--|
| Bestellnummer           | 62164016670  |
| EAN-Nummer              | 4020863384525  |
| Stat. Waren-Nr.         | 94051190   |
| Prüfzeichen             | IP 65, Schutzklasse I, BAP 65°<3000, F, D, Reinraum, HACCP DIN10500/Food/IFS/BRC, Indoor, CE |
| Stoßfestigkeitsgrad-IK  | IK07 (-20°C bis 35°C)  |
| Umgebungstemperatur     | ta -20°C bis 35°C  |
| Besondere Eigenschaften | Ready for IoT  |
| Garantiezeit            | 7 Jahre  |

**ELEKTROTECHNIK**

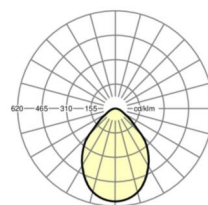
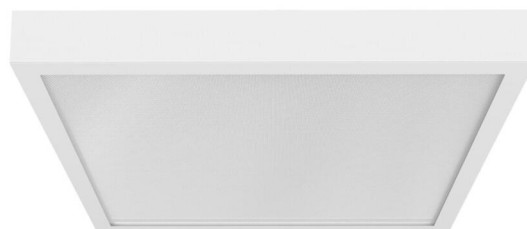
|                                    |  |
|------------------------------------|--|
| Betriebsgerät                      | Elektronischer Treiber DALI2 (1 Stück)                 |
| Systemleistung                     | 51W  |
| Netzspannung                       | 230V/50Hz  |
| LS-Schalter (Einschaltstrom)       | 15 Stück/B10, 24 Stück/B16, 24 Stück/C10, 40 Stück/C16 |
| Energieeffizienzklasse/Lichtquelle | D  |

**LICHTTECHNIK**

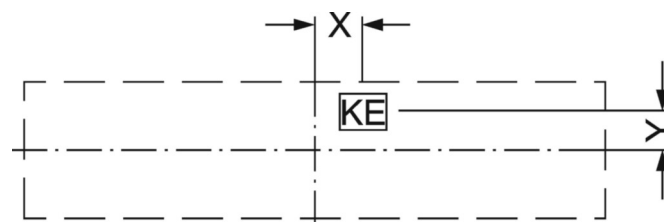
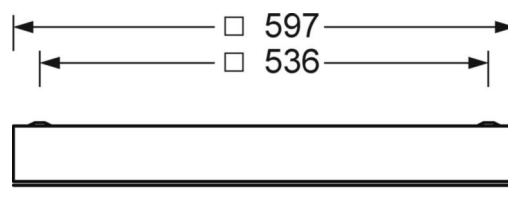
|                                       |   |
|---------------------------------------|---|
| Bestückung                            | LED, Farbwiedergabe/Lichtfarbe<br>CRI ≥ 90 / 4000K                                  |
| Farborttoleranz (MacAdam)             | 3SDCM   |
| Photobiologische Sicherheit (Leuchte) | RG0   |
| Bemessungslichtstrom                  | 5775lm  |
| Bemessungslichtstrom-Notlichtbetrieb  | 5775lm  |
| LED-Lebensdauer                       | 90000h L80/B10 (Tq 35°C),<br>100000h L80/B10 (Tq 25°C),<br>48000h L90/B10 (Tq 25°C) |
| Leuchten Lichtausbeute                | 114lm/W   |
| UGR q/l                               | 17.9 / 17.8   |

**MECHANIK**

|                          |   |
|--------------------------|---|
| Gehäusefarbe             | verkehrsweiß RAL 9016   |
| Abmessungen (LxBxH/DxH)  | 597mm x 597mm x 75mm  |
| Deckensystem             | ausgeschnittene Decken [AD]   |
| Gewicht (netto)          | 10.9kg  |
| Kabeleinführung KE (X/Y) | 279mm/17mm  |
| Montageart               | Deckenanbau-Einzelmontage,<br>Deckenanbau-Lichtbandmontage,<br>Deckeneinbau-Reinraumdecken,<br>Deckeneinbau-Einzelmontage |

**DEEP-LINK**
<https://www.regiolux.de/de/article/62164016670>


|          |                 |
|----------|-----------------|
| Referenz | LED 5800lm 940  |
| ηLB      | 100 %           |
| Φ ↓/↑    | 100 % / 0 %     |
| UGR q/l  | 17.9 / 17.8     |
| BAP      | 65° < 3000cd/m² |



## Maße

---

|    |        |  |
|----|--------|--|
| L  | 597 mm | Länge  |
| B  | 597 mm | Breite   |
| H  | 75 mm  | Höhe   |
| A1 | 536 mm | Befestigungsabstand Einzelmontage                                    |
| X  | 279 mm | Abstand Kabeleinführung zur Leuchtenmitte auf der X-Achse<br>(längs) |
| Y  | 17 mm  | Abstand Kabeleinführung zur Leuchtenmitte auf der Y-Achse<br>(quer)  |

---