

Anbauleuchte - Multilayerlichttechnik - direkt strahlend

Stahlblechgehäuse, rechteckiger Querschnitt; geeignet für den Einsatz in Reinräume und Reinraumbereiche nach DIN 14644-1; gefertigt nach IPA Vorgaben, sowie den Richtlinien der Qualitätssicherung GMP (Good Manufacturing Practice); Gehäusefarbe verkehrsweiß RAL 9016; Lichtverteilung direkt strahlend, mittels CDP-Microprismenscheibe aus PMMA und vorwärtsstreuender Diffusorfolie als Multilayer-Technik; für Bildschirmarbeitsplätze, rundumblendend nach aktueller Norm DIN-EN 12464-1. Mit klarer Abdeckung aus Verbundsicherheitsglas; LED Treiber Design integriert.. Elektrischer Anschluss und Anschluss der Steuerleitung über 5-polige Anschlussklemme in Steckkontakt-Technik; Lichtstrom im Notlichtbetrieb 6707 lm. Die aduna Reinraumleuchte ist Gleichspannungstauglich (0/50Hz), für Notlichtleuchten muss eine zusätzliche Kennzeichnung erfolgen. Geeignet für Luftreinheitsklasse ISO 14644-1 Klasse 2 mit exzellenten bis guten Ergebnissen bzgl. Verstoffwechselbarkeit und chemischer Beständigkeit.

KENNDATEN

Bestellnummer	62163016670
EAN-Nummer	4020863436194
Stat. Waren-Nr.	94051190
Prüfzeichen	IP 65, Schutzklasse I, BAP 65° < 3000, F, D, Reinraum, HACCP DIN10500/Food/IFS/BRC, Indoor, CE
Stoßfestigkeitsgrad-IK	IK07 (-20°C bis 35°C)
Umgebungstemperatur	ta -20°C bis 35°C
Besondere Eigenschaften	Ready for IoT
Garantiezeit	7 Jahre
Staatliche Förderprogramme	BEG - Bundesförderung für effiziente Gebäude (gültig nur für Deutschland)

ELEKTROTECHNIK

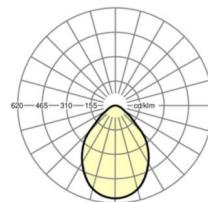
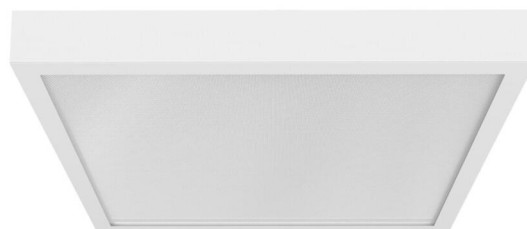
Betriebsgerät	Elektronischer Treiber DALI2 (1 Stück)
Systemleistung	51W
Netzspannung	230V/50Hz
LS-Schalter (Einschaltstrom)	15 Stück/B10, 24 Stück/B16, 24 Stück/C10, 40 Stück/C16
Energieeffizienzklasse/Lichtquelle	C

LICHTTECHNIK

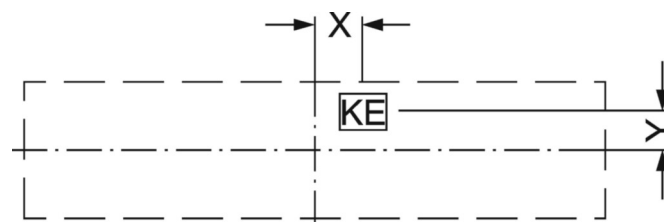
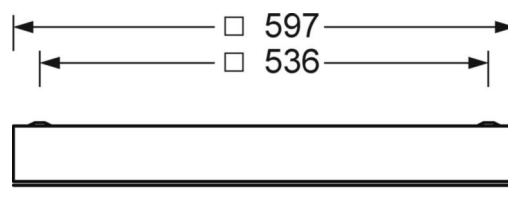
Bestückung	LED, Farbwiedergabe/Lichtfarbe CRI ≥ 80 / 5000K
Farborttoleranz (MacAdam)	3SDCM
Photobiologische Sicherheit (Leuchte)	RGO
Bemessungslichtstrom	6707lm
Bemessungslichtstrom-Notlichtbetrieb	6707lm
LED-Lebensdauer	90000h L80/B10 (Tq 35°C), 100000h L80/B10 (Tq 25°C), 48000h L90/B10 (Tq 25°C)
Leuchten Lichtausbeute	132lm/W
UGR q/l	18.4 / 18.3

MECHANIK

Gehäusefarbe	verkehrsweiß RAL 9016
Abmessungen (LxBxH/DxH)	597mm x 597mm x 75mm
Deckensystem	ausgeschnittene Decken [AD]
Gewicht (netto)	10.9kg
Kabeleinführung KE (X/Y)	279mm/17mm
Montageart	Deckenanbau-Einzelmontage, Deckenanbau-Lichtbandmontage, Deckeneinbau-Reinraumdecken, Deckeneinbau-Einzelmontage

DEEP-LINK
<https://www.regiolux.de/de/article/62163016670>


Referenz	LED 6700lm 850
ηLB	100 %
Φ ↓/↑	100 % / 0 %
UGR q/l	18.4 / 18.3
BAP	65° < 3000cd/m²



Maße

L	597 mm	Länge
B	597 mm	Breite
H	75 mm	Höhe
A1	536 mm	Befestigungsabstand Einzelmontage
X	279 mm	Abstand Kabeleinführung zur Leuchtenmitte auf der X-Achse (längs)
Y	17 mm	Abstand Kabeleinführung zur Leuchtenmitte auf der Y-Achse (quer)
