

Geräteträger - Diffusor satiniert mit innenliegender Längsprismatik - direkt/indirekt tief-/breitstrahlend - optisch durchlaufend

Geräteträger, aus verzinktem, profiliertem Stahlblech Oberfläche mit Polyesterharz beschichtet. Werkzeuglose Befestigung mit integrierten seitlichen Hebelverschlüssen für das schnelle Einsetzen in die Tragschiene. LED-Einheit in Gehäuselänge für optisch durchlaufendes Lichtband. Gehäusefarbe schwarz RAL 9005; Lichtverteilung direkt/indirekt tief-breitstrahlend, der leicht statinierte Diffusor aus Kunststoff PMMA, mit innenliegender Längsprismatik, erzeugt ein gleichmäßiges homogenes Erscheinungsbild mit Deckenaufhellung. Durchlaufende Lichtband-Optik. Elektrische Verbindung mittels festpositioniertem 3-poligen Schnellmontage-Steckerteil mit freier Phasenwahl. Integrierte Führungshilfe zum schnellen Kontaktieren. Sie sind austauschbar, erlauben Modernisierungen und verlängern zukunftsicher die Lebenszeit der Gesamtanlage.

## KENNDATEN

Bestellnummer	19150004014
EAN-Nummer	4020863413768
Stat. Waren-Nr.	94051190
Prüfzeichen	IP 20, Schutzklasse I, ENEC10 VDE, F, HACCP DIN10500/Food/IFS-anwendungsbezogene Eignung/BRC, Indoor, CE
Stoßfestigkeitsgrad-IK	IK03 (10°C bis 40°C)
Umgebungstemperatur	ta 10°C bis 40°C
Garantiezeit	5 Jahre
Staatliche Förderprogramme	BEG - Bundesförderung für effiziente Gebäude (gültig nur für Deutschland)

## ELEKTROTECHNIK

Betriebsgerät	Elektronischer Treiber (1 Stück)
Systemleistung	27W
Netzspannung	230V/50Hz
LS-Schalter (Einschaltstrom)	15 Stück/B10, 25 Stück/B16, 24 Stück/C10, 38 Stück/C16
Energieeffizienzklasse/Lichtquelle	B

## LICHTTECHNIK

Bestückung	LED, Farbwiedergabe/Lichtfarbe CRI ≥ 80 / 4000K
Farbortoleranz (MacAdam)	3SDCM
Photobiologische Sicherheit (Leuchte)	RG1
Bemessungslichtstrom	5204lm
LED-Lebensdauer	50000h L80/B10 (Tq 40°C)
Leuchten Lichtausbeute	191lm/W
Ausstrahlungswinkel	45° (C0) / 100° (C90)
UGR q/l	22.5 / 22.5

## MECHANIK

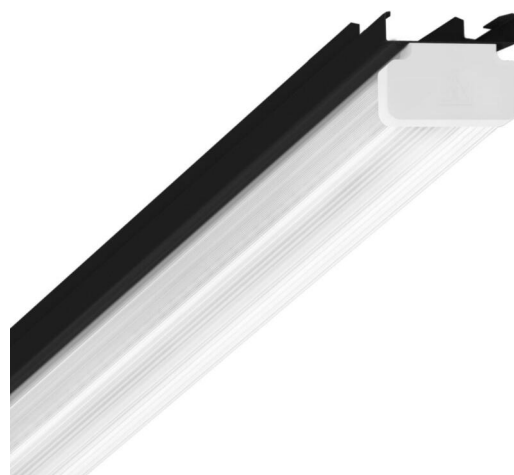
Gehäusefarbe	schwarz RAL 9005
Abmessungen (LxBxH/DxH)	1531mm x 63mm x 54mm
Gewicht (netto)	2kg
Montageart	Tragschienensystem-Montage, Lichtstruktur

## Maße

L	1531 mm	Länge
B	63 mm	Breite
H	54 mm	Höhe

## DEEP-LINK

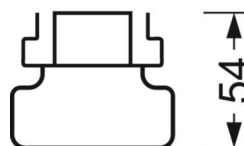
<https://www.regiolux.de/de/article/19150004014>



Referenz  
ηLB  
Φ ↓/↑  
UGR q/l

LED 5000lm 840  
100 %  
90 % / 10 %  
22.5 / 22.5

63



54