

Geräteträger - Diffusor satiniert mit innenliegender Längsprismatik - direkt/indirekt tief-/breitstrahlend - optisch durchlaufend

Geräteträger, aus verzinktem, profiliertem Stahlblech Oberfläche mit Polyesterharz beschichtet. Werkzeuglose Befestigung mit integrierten seitlichen Hebelverschlüssen für das schnelle Einsetzen in die Tragschiene. LED-Einheit in Gehäuselänge für optisch durchlaufendes Lichtband. Gehäusefarbe schwarz RAL 9005; Lichtverteilung direkt/indirekt tief-/breitstrahlend, der leicht statinierte Diffusor aus Kunststoff PMMA, mit innenliegender Längsprismatik, erzeugt ein gleichmäßiges homogenes Erscheinungsbild mit Deckenaufhellung. Durchlaufende Lichtband-Optik. Elektrische Verbindung mittels festpositioniertem 3-poligen Schnellmontage-Steckerteil mit freier Phasenwahl. Integrierte Führungshilfe zum schnellen Kontaktieren. Sie sind austauschbar, erlauben Modernisierungen und verlängern zukunftsicher die Lebenszeit der Gesamtanlage.

KENNDATEN

Bestellnummer	19150004074
EAN-Nummer	4020863413898
Stat. Waren-Nr.	94051190
Prüfzeichen	IP 20, Schutzklasse I, ENEC10 VDE, F, HACCP DIN10500/Food/IFS-anwendungsbezogene Eignung/BRC, Indoor, CE
Stoßfestigkeitsgrad-IK	IK03 (10°C bis 35°C)
Umgebungstemperatur	ta 10°C bis 35°C
Garantiezeit	5 Jahre
Staatliche Förderprogramme	BEG - Bundesförderung für effiziente Gebäude (gültig nur für Deutschland)

ELEKTROTECHNIK

Betriebsgerät	Elektronischer Treiber (1 Stück)
Systemleistung	34W
Netzspannung	230V/50Hz
Energieeffizienzklasse/Lichtquelle	C

LICHTTECHNIK

Bestückung	LED, Farbwiedergabe/Lichtfarbe CRI ≥ 80 / 3000K
Farborttoleranz (MacAdam)	3SDCM
Photobiologische Sicherheit (Leuchte)	RG1
Bemessungslichtstrom	5906lm
LED-Lebensdauer	50000h L80/B10 (Tq 35°C)
Leuchten Lichtausbeute	172lm/W
Ausstrahlungswinkel	45° (C0) / 100° (C90)
UGR q/l	23.0 / 22.9

MECHANIK

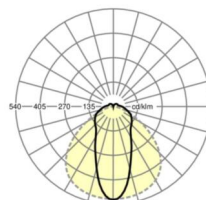
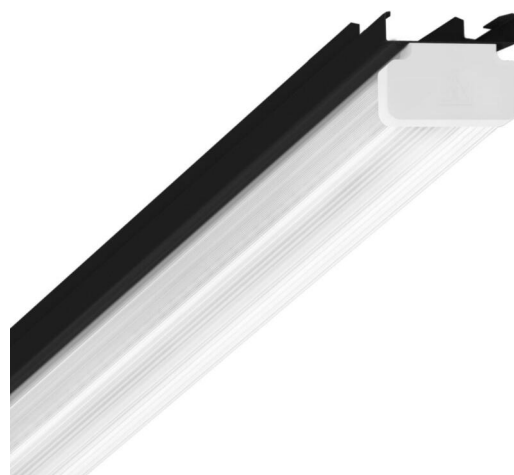
Gehäusefarbe	schwarz RAL 9005
Abmessungen (LxBxH/DxH)	1531mm x 63mm x 54mm
Gewicht (netto)	2kg
Montageart	Tragschienensystem-Montage, Lichtstruktur

Maße

L	1531 mm	Länge
B	63 mm	Breite
H	54 mm	Höhe

DEEP-LINK

<https://www.regiolux.de/de/article/19150004074>



Referenz
ηLB
Φ ↓/↑
UGR q/l

LED 6000lm 830
100 %
90 % / 10 %
23.0 / 22.9

