

Sportstättenleuchte - Raster weiß - direkt breitstrahlend

Stahlblechgehäuse Gehäusefarbe verkehrsweiß RAL 9016; Lichtverteilung direkt breitstrahlend mittels Metallraster, Stahlblech, mit stabilen, glatten Querlamellen; weiß lackiert ähnlich RAL 9016; mit V-Reflektor, einseitig abklappbar; ballwurfsicher. Rasterbefestigung über federnde, ballwurfsichere Verschlüsse, die nur mit Werkzeug zu öffnen sind; Bestückung 1x Regiolux LED-Einheit Lichtfarbe neutralweiß (840) mit sehr guter Farbkonsistenz und hoher Farbwiedergabe Ra>80; Elektrischer Anschluss über 3-polige Anschlussklemme in Steckkontakt-Technik; mit Umschaltkonverter für Notlichtbetrieb auf Anfrage. Für eine Tragschienen- oder Pendelmontage sind die Zubehöre separat zu bestellen.

**KENNDATEN**

Bestellnummer	68130024100
EAN-Nummer	4020863281466
Stat. Waren-Nr.	94051190
Prüfzeichen	IP 20, Schutzklasse I, BAP 65°<3000, F, Tennisballsicherheit, Ballwurfsicherheit, Indoor, CE
Stoßfestigkeitsgrad-IK	IK03
Umgebungstemperatur	ta 25°C
Garantiezeit	5 Jahre
Staatliche Förderprogramme	BEG - Bundesförderung für effiziente Gebäude (gültig nur für Deutschland)

**ELEKTROTECHNIK**

Betriebsgerät	Elektronischer Treiber (1 Stück)
Systemleistung	76W
Netzspannung	230V/50Hz
LS-Schalter (Einschaltstrom)	13 Stück/B10, 22 Stück/B16, 22 Stück/C10, 37 Stück/C16
Energieeffizienzklasse/Lichtquelle	B

**LICHTTECHNIK**

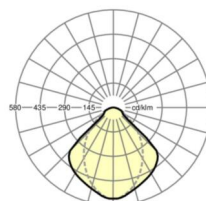
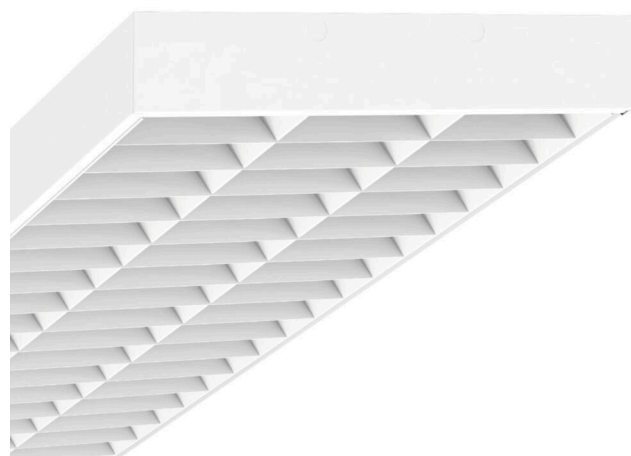
Bestückung	LED, Farbwiedergabe/Lichtfarbe CRI ≥ 80 / 4000K
Farborttoleranz (MacAdam)	3SDCM
Photobiologische Sicherheit (Leuchte)	RG1
Bemessungslichtstrom	9719lm
LED-Lebensdauer	50000h L80/B10 (Tq 25°C)
Leuchten Lichtausbeute	128lm/W
Ausstrahlungswinkel	95°
UGR q/l	17.8 / 18.1

**MECHANIK**

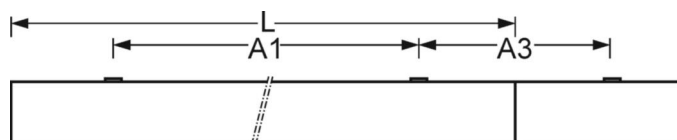
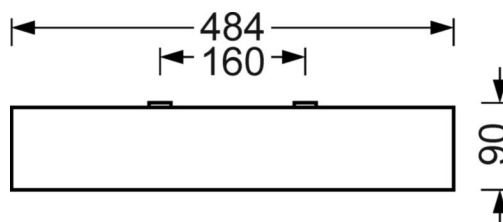
Gehäusefarbe	verkehrsweiß RAL 9016
Abmessungen (LxBxH/DxH)	1548mm x 484mm x 90mm
Gewicht (netto)	20.26kg
Kabeleinführung KE (X/Y)	0mm/70mm
Montageart	Deckenanbau-Einzelmontage, Deckenanbau-Lichtbandmontage, Pendel-Einzelmontage, Pendel-Lichtbandmontage, Tragschienen-Montage
Montage-Drehwinkel	15° max. Längsachse/Anbaumontage; Querachse/Montage mit Zubehör Winkel, Kette 51° max. und Querachse/Montage mit Zubehör an der Tragschiene 40° max.

**DEEP-LINK**

<https://www.regiolux.de/de/article/68130024100>



Referenz	LED 9700lm 840
ηLB	100 %
Φ ↓/↑	100 % / 0 %
UGR q/l	17.8 / 18.1
BAP	65° < 3000cd/m²



**Maße**

<b>L</b>	1548 mm	Länge
<b>B</b>	484 mm	Breite
<b>H</b>	90 mm	Höhe
<b>A1</b>	1300 mm	Befestigungsabstand Einzelmontage
<b>A3</b>	248 mm	Befestigungsabstand zwischen den Leuchten in Lichtbandanordnung
<b>A4</b>	160 mm	Befestigungsabstand (Breite)
<b>X</b>	0 mm	Abstand Kabeleinführung zur Leuchtenmitte auf der X-Achse (längs)
<b>Y</b>	70 mm	Abstand Kabeleinführung zur Leuchtenmitte auf der Y-Achse (quer)

