

Sportstättenleuchte - Raster weiß - direkt breitstrahlend

Stahlblechgehäuse Gehäusefarbe verkehrsweiß RAL 9016; Lichtverteilung direkt breitstrahlend mittels Metallraster, Stahlblech, mit stabilen, glatten Querlamellen; weiß lackiert ähnlich RAL 9016; mit V-Reflektor, einseitig abklappbar; ballwurfsicher. Rasterbefestigung über federnde, ballwurfsichere Verschlüsse, die nur mit Werkzeug zu öffnen sind; Bestückung 1x Regiolux LED-Einheit Lichtfarbe neutralweiß (840) mit sehr guter Farbkonsistenz und hoher Farbwiedergabe $R_a > 80$; Elektrischer Anschluss über 5-polige Anschlussklemme in Steckkontakt-Technik; mit Umschaltkonverter für Notlichtbetrieb auf Anfrage. LED-Einheiten einzeln oder als Gruppe dimmbar. Für eine Tragschienen- oder Pendelmontage sind die Zubehöre separat zu bestellen.

KENNDATEN

| | |
|----------------------------|--|
| Bestellnummer | 68130036600 |
| EAN-Nummer | 4020863281459 |
| Stat. Waren-Nr. | 94051190 |
| Prüfzeichen | IP 20, Schutzklasse I, F, Tennisballsicherheit, Ballwurfsicherheit, Indoor, CE |
| Stoßfestigkeitsgrad-IK | IK03 |
| Umgebungstemperatur | ta 25°C |
| Besondere Eigenschaften | Ready for IoT |
| Garantiezeit | 5 Jahre |
| Staatliche Förderprogramme | BEG - Bundesförderung für effiziente Gebäude (gültig nur für Deutschland) |

ELEKTROTECHNIK

| | |
|------------------------------------|---|
| Betriebsgerät | Elektronischer Treiber DALI2 (2 Stück) |
| Systemleistung | 114W |
| Netzspannung | 230V/50Hz |
| LS-Schalter (Einschaltstrom) | 12 Stück/B10, 20 Stück/B16, 21 Stück/C10, 34 Stück/C16 |
| Energieeffizienzklasse/Lichtquelle | B |

LICHTTECHNIK

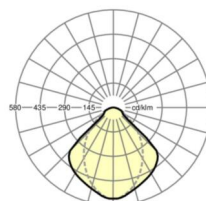
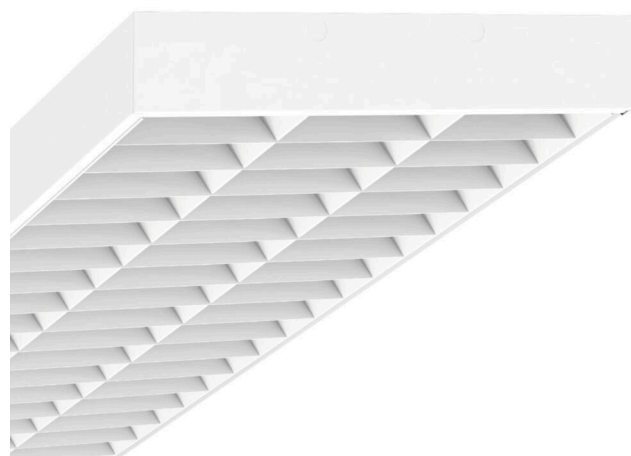
| | |
|---------------------------------------|--|
| Bestückung | LED, Farbwiedergabe/Lichtfarbe CRI ≥ 80 / 4000K |
| Farborttoleranz (MacAdam) | 3SDCM |
| Photobiologische Sicherheit (Leuchte) | RG1 |
| Bemessungslichtstrom | 14579lm |
| LED-Lebensdauer | 50000h L80/B10 (Tq 25°C) |
| Leuchten Lichtausbeute | 128lm/W |
| Ausstrahlungswinkel | 95° |
| UGR q/l | 19.2 / 19.5 |

MECHANIK

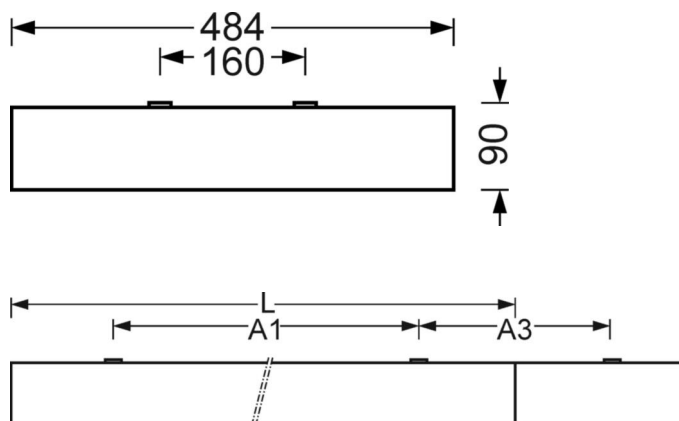
| | |
|--------------------------|---|
| Gehäusefarbe | verkehrsweiß RAL 9016 |
| Abmessungen (LxBxH/DxH) | 1548mm x 484mm x 90mm |
| Gewicht (netto) | 19.548kg |
| Kabeleinführung KE (X/Y) | 0mm/70mm |
| Montageart | Deckenanbau-Einzelmontage, Deckenanbau-Lichtbandmontage, Pendel-Einzelmontage, Pendel-Lichtbandmontage, Tragschienen-Montage |
| Montage-Drehwinkel | 15° max. Längsachse/Anbaumontage; Querachse/Montage mit Zubehör Winkel, Kette 51° max. und Querachse/Montage mit Zubehör an der Tragschiene 40° max. |

DEEP-LINK

<https://www.regiolux.de/de/article/68130036600>



| | |
|------------------------------|-----------------|
| Referenz | LED 14600lm 840 |
| η_{LB} | 100 % |
| $\Phi_{\downarrow/\uparrow}$ | 100 % / 0 % |
| UGR q/l | 19.2 / 19.5 |



Maße

| | | |
|-----------|---------|---|
| L | 1548 mm | Länge |
| B | 484 mm | Breite |
| H | 90 mm | Höhe |
| A1 | 1300 mm | Befestigungsabstand Einzelmontage |
| A3 | 248 mm | Befestigungsabstand zwischen den Leuchten in Lichtbandanordnung |
| A4 | 160 mm | Befestigungsabstand (Breite) |
| X | 0 mm | Abstand Kabeleinführung zur Leuchtenmitte auf der X-Achse (längs) |
| Y | 70 mm | Abstand Kabeleinführung zur Leuchtenmitte auf der Y-Achse (quer) |

