

Geräteträger variabel für Sportstätten - Individual.Lens.Optic - direkt breitstrahlend - optisch durchlaufend

Geräteträger, aus verzinktem, profiliertem Stahlblech Oberfläche mit Polyesterharz beschichtet. Befestigung an der Tragschiene mit design-integrierten Druckverschlüssen, inkl. Sicherungsbügel zur Gewährleistung der Ballwurfsicherheit. In der Tragschiene variabel positionierbar. Gehäusefarbe verkehrsweiß RAL 9016; Lichtverteilung direkt breitstrahlend mittels Individual.Lens.Optic aus Kunststoff PMMA. 3-reihige LED-Anordnung. Lichtlenker wartungsfreundlich durch leicht zu reinigende Oberfläche. Wärmebeständige Leitungen einschließlich Anschlussleitung 1m und Schnellmontage-Steckerteil mit werkzeugloser Phasenvorwahl und Suchfinger. Sicherungsbügel zur Einhaltung der Ballwurfsicherheit ist im Lieferumfang enthalten. Sie sind austauschbar, erlauben Modernisierungen und verlängern zukunftsicher die Lebenszeit der Gesamtanlage.

KENNDATEN

Bestellnummer	18510214150
EAN-Nummer	4020863425235
Stat. Waren-Nr.	94051190
Prüfzeichen	IP 20, Schutzklasse I, ENEC10 VDE, F, Tennisballsicherheit, Badmintonballsicherheit, Squashballsicherheit, Ballwurfsicherheit, Indoor, CE
Stoßfestigkeitsgrad-IK	IK03 (20°C bis 35°C)
Umgebungstemperatur	ta 20°C bis 35°C
Garantiezeit	5 Jahre
Staatliche Förderprogramme	BEG - Bundesförderung für effiziente Gebäude (gültig nur für Deutschland)

ELEKTROTECHNIK

Betriebsgerät	Elektronischer Treiber (1 Stück)
Systemleistung	30W
Netzspannung	230V/50Hz
LS-Schalter (Einschaltstrom)	17 Stück/B10, 28 Stück/B16, 29 Stück/C10, 48 Stück/C16
Energieeffizienzklasse/Lichtquelle	C

LICHTTECHNIK

Bestückung	LED, Farbwiedergabe/Lichtfarbe CRI ≥ 80 / 4000K
Farborttoleranz (MacAdam)	3SDCM
Photobiologische Sicherheit (Leuchte)	RG1
Bemessungslichtstrom	5386lm
LED-Lebensdauer	50000h L80/B10 (Tq 35°C)
Leuchten Lichtausbeute	181lm/W
Ausstrahlungswinkel	95° (C0) / 95° (C90)
UGR q/l	19.9 / 20.3

MECHANIK

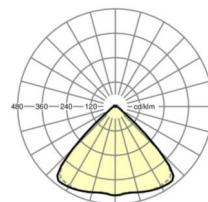
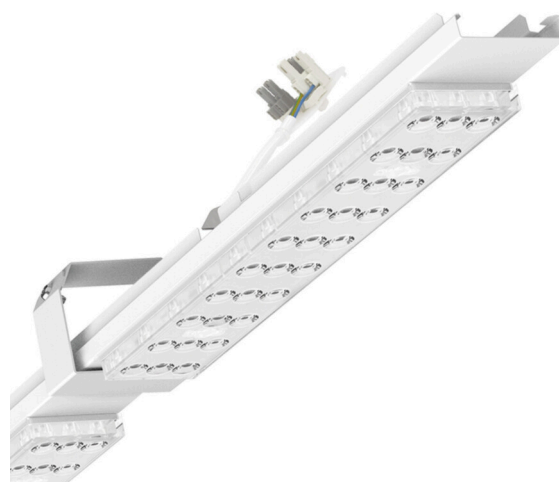
Gehäusefarbe	verkehrsweiß RAL 9016
Abmessungen (LxBxH/DxH)	1531mm x 55mm x 33mm
Gewicht (netto)	1.9kg
Montageart	Tragschienensystem-Montage

Maße

L	1531 mm	Länge
B	55 mm	Breite
H	33 mm	Höhe

DEEP-LINK

<https://www.regiolux.de/de/article/18510214150>



Referenz
ηLB
Φ ↓/↑
UGR q/l

LED 5000lm 840
100 %
98 % / 2 %
19.9 / 20.3

