

Geräteträger variabel für Sportstätten - Individual.Lens.Optic - direkt breitstrahlend - optisch durchlaufend

Geräteträger, aus verzinktem, profiliertem Stahlblech Oberfläche mit Polyesterharz beschichtet. Befestigung an der Tragschiene mit design-integrierten Druckverschlüssen, inkl. Sicherungsbügel zur Gewährleistung der Ballwurfsicherheit. In der Tragschiene variabel positionierbar. Gehäusefarbe verkehrsweiß RAL 9016; Lichtverteilung direkt breitstrahlend mittels Individual.Lens.Optic aus Kunststoff PMMA. 3-reihige LED-Anordnung. Lichtlenker wartungsfreundlich durch leicht zu reinigende Oberfläche. Wärmebeständige Leitungen einschließlich Anschlussleitung 1m und Schnellmontage-Steckerteil mit werkzeugloser Phasenvorwahl und Suchfinger; mit Notlicht Batterie 3h; Leuchtenstatus über sichtbare Status-LED in der Leuchte (NL-B3); Lichtstrom im Notlichtbetrieb 844 lm. Sicherungsbügel zur Einhaltung der Ballwurfsicherheit ist im Lieferumfang enthalten. Sie sind austauschbar, erlauben Modernisierungen und verlängern zukunftsicher die Lebenszeit der Gesamtanlage.

KENNDATEN

Bestellnummer	18515117750
EAN-Nummer	4020863435821
Stat. Waren-Nr.	94051190
Prüfzeichen	IP 20, Schutzklasse I, F, Tennisballsicherheit, Badmintonballsicherheit, Squashballsicherheit, Ballwurfsicherheit, Indoor, CE
Stoßfestigkeitsgrad-IK	IK03 (20°C bis 30°C)
Umgebungstemperatur	ta 20°C bis 30°C
Garantiezeit	5 Jahre
Staatliche Förderprogramme	BEG - Bundesförderung für effiziente Gebäude (gültig nur für Deutschland)

ELEKTROTECHNIK

Betriebsgerät	Elektronischer Treiber Notlicht 3h (1 Stück)
Systemleistung	73W
Netzspannung	230V/50Hz
LS-Schalter (Einschaltstrom)	16 Stück/B10, 26 Stück/B16, 27 Stück/C10, 43 Stück/C16
Energieeffizienzklasse/Lichtquelle	C

LICHTTECHNIK

Bestückung	LED, Farbwiedergabe/Lichtfarbe CRI ≥ 80 / 4000K
Farborttoleranz (MacAdam)	3SDCM
Photobiologische Sicherheit (Leuchte)	RG1
Bemessungslichtstrom	12547lm
Bemessungslichtstrom-Notlichtbetrieb	844lm
LED-Lebensdauer	50000h L80/B10 (Tq 30°C)
Leuchten Lichtausbeute	173lm/W
Ausstrahlungswinkel	95° (C0) / 95° (C90)
UGR q/l	21.4 / 21.8

MECHANIK

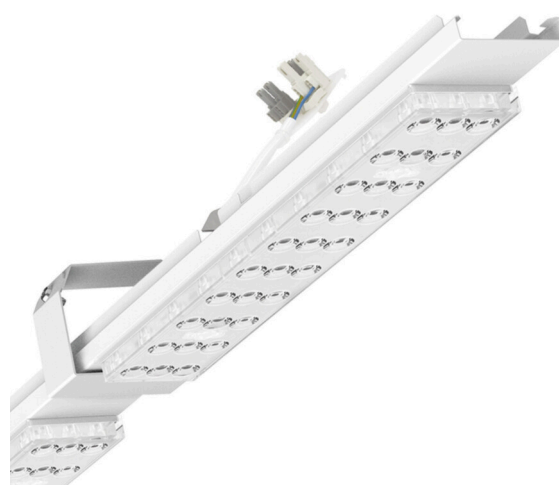
Gehäusefarbe	verkehrsweiß RAL 9016
Abmessungen (LxBxH/DxH)	2299mm x 55mm x 33mm
Gewicht (netto)	3.35kg
Montageart	Tragschienensystem-Montage

Maße

L	2299 mm	Länge
B	55 mm	Breite
H	33 mm	Höhe

DEEP-LINK

<https://www.regiolux.de/de/article/18515117750>



Referenz	LED 13000lm 840
ηLB	100 %
Φ ↓/↑	98 % / 2 %
UGR q/l	21.4 / 21.8

