

Geräteträger variabel für Sportstätten - Individual.Lens.Optic - direkt tief-/breitstrahlend - optisch durchlaufend

Geräteträger, aus verzinktem, profiliertem Stahlblech Oberfläche mit Polyesterharz beschichtet. Befestigung an der Tragschiene mit design-integrierten Druckverschlüssen, inkl. Sicherungsbügel zur Gewährleistung der Ballwurfsicherheit. In der Tragschiene variabel positionierbar. Gehäusefarbe verkehrsweiß RAL 9016; Lichtverteilung direkt tief-breitstrahlend mittels Individual.Lens.Optic aus Kunststoff PMMA. 3-reihige LED-Anordnung. Lichtlenker wartungsfreundlich durch leicht zu reinigende Oberfläche. Wärmebeständige Leitungen einschließlich Anschlussleitung 1m und Schnellmontage-Steckerteil mit werkzeugloser Phasenvorwahl und Suchfinger. Sicherungsbügel zur Einhaltung der Ballwurfsicherheit ist im Lieferumfang enthalten. Sie sind austauschbar, erlauben Modernisierungen und verlängern zukunftsicher die Lebenszeit der Gesamtanlage.

## KENNDATEN

Bestellnummer	18535114150
EAN-Nummer	4020863435999
Stat. Waren-Nr.	94051190
Prüfzeichen	IP 20, Schutzklasse I, ENEC10 VDE, F, Tennisballsicherheit, Badmintonballsicherheit, Squashballsicherheit, Ballwurfsicherheit, Indoor, CE
Stoßfestigkeitsgrad-IK	IK03 (20°C bis 35°C)
Umgebungstemperatur	ta 20°C bis 35°C
Garantiezeit	5 Jahre
Staatliche Förderprogramme	BEG - Bundesförderung für effiziente Gebäude (gültig nur für Deutschland)

## ELEKTROTECHNIK

Betriebsgerät	Elektronischer Treiber (1 Stück)
Systemleistung	73W
Netzspannung	230V/50Hz
LS-Schalter (Einschaltstrom)	16 Stück/B10, 26 Stück/B16, 27 Stück/C10, 43 Stück/C16
Energieeffizienzklasse/Lichtquelle	C

## LICHTTECHNIK

Bestückung	LED, Farbwiedergabe/Lichtfarbe CRI ≥ 80 / 4000K
Farborttoleranz (MacAdam)	3SDCM
Photobiologische Sicherheit (Leuchte)	RG1
Bemessungslichtstrom	12547lm
LED-Lebensdauer	50000h L80/B10 (Tq 35°C)
Leuchten Lichtausbeute	173lm/W
Ausstrahlungswinkel	80° (C0) / 80° (C90)
UGR q/l	19.4 / 19.6

## MECHANIK

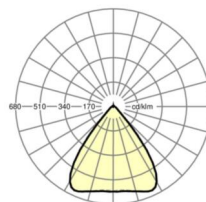
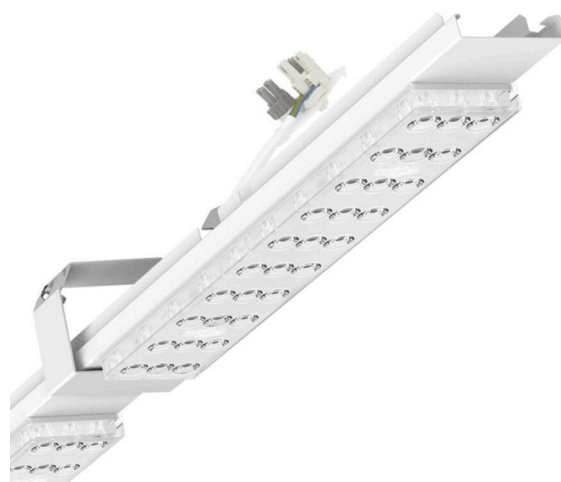
Gehäusefarbe	verkehrsweiß RAL 9016
Abmessungen (LxBxH/DxH)	2299mm x 55mm x 37mm
Gewicht (netto)	2.6kg
Montageart	Tragschienensystem-Montage

## Maße

L	2299 mm	Länge
B	55 mm	Breite
H	37 mm	Höhe

## DEEP-LINK

<https://www.regiolux.de/de/article/18535114150>



Referenz	LED 13000lm 840
ηLB	100 %
Φ ↓/↑	98 % / 2 %
UGR q/l	19.4 / 19.6

