

Möbel-/Spiegelleuchte - Diffusor opal - direkt/indirekt strahlend

Gehäuse Aluminiumstrangpressprofil eloxiert, verschraubbare weißaluminium lackierte Stirnseiten aus Kunststoff, Befestigung senkrecht oder waagrecht als Wandmontage möglich, mit integriertem Kabelkanal und schutzartgerechter Leitungseinführung. Gehäusefarbe aluminium natur eloxiert; Lichtverteilung direkt/indirekt mittels opalem Diffusor aus ISCC zertifiziertem „TRUCIRCLE™“ Polycarbonat mit glatter Oberfläche Elektrischer Anschluss über 3-polige Anschlussklemme in Steckkontakt-Technik.

**KENNDATEN**

Bestellnummer	16161234125
EAN-Nummer	4020863321896
Stat. Waren-Nr.	94051190
Prüfzeichen	IP 44, Schutzklasse I, ENEC10 VDE, Glühdrahtprüfung 850°C, F, MM, Indoor, CE
Stoßfestigkeitsgrad-IK	IK02 (10°C bis 35°C)
Umgebungstemperatur	ta 10°C bis 35°C
Garantiezeit	5 Jahre

**ELEKTROTECHNIK**

Betriebsgerät	Elektronischer Treiber (1 Stück)
Systemleistung	18W
Netzspannung	230V/50Hz
LS-Schalter (Einschaltstrom)	55 Stück/B10, 90 Stück/B16, 65 Stück/C10, 100 Stück/C16
Energieeffizienzklasse/Lichtquelle	C

**LICHTTECHNIK**

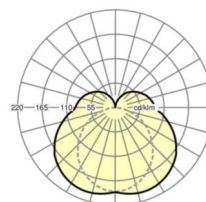
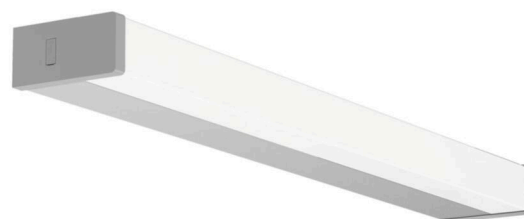
Bestückung	LED, Farbwiedergabe/Lichtfarbe CRI ≥ 80 / 3000K
Farborttoleranz (MacAdam)	3SDCM
Bemessungslichtstrom	2082lm
LED-Lebensdauer	50000h L80/B10 (Tq 35°C)
Leuchten Lichtausbeute	116lm/W

**MECHANIK**

Gehäusefarbe	aluminium natur eloxiert
Abmessungen (LxBxH/DxH)	1160mm x 47mm x 82mm
Gewicht (netto)	1.7kg
Kabeleinführung KE (X/Y)	0mm/0mm
Montageart	Wandanbau, Möbelanbau

**Maße**

L	1160 mm	Länge
B	47 mm	Breite
H	82 mm	Höhe
A1	900 mm	Befestigungsabstand Einzelmontage
X	0 mm	Abstand Kabeleinführung zur Leuchtenmitte auf der X-Achse (längs)
Y	0 mm	Abstand Kabeleinführung zur Leuchtenmitte auf der Y-Achse (quer)

**DEEP-LINK**
<https://www.regiolux.de/de/article/16161234125>


Referenz	LED 2000lm 830
ηLB	100 %
Φ ↓/↑	77 % / 23 %

