

Opbouwarmatuur - Multilayer-lichttechniek - direct stralend

Plaatstalen behuizing, rechthoekige doorsnede; geschikt voor toepassing in cleanrooms en cleanroomgebieden volgens DIN 14644-1; gefabriceerd volgens IPA-normen en de GMP-kwaliteitsrichtlijnen (Good Manufacturing Practice); Kleur behuizing verkeerswit RAL 9016; Lichtverdeling direct stralend, via CDP-microprismatische lens van PMMA en voorwaarts verstrooiende diffusorfolie als multilayer-techniek; voor beeldschermwerkplekken, rondom afgeschermd volgens huidige norm DIN-EN 12464-1. Met heldere afdekking van gelaagd veiligheidsglas; LED-driver geïntegreerd in het design.. Elektrische aansluiting en aansluiting van de besturingskabel via 5-polige aansluitklem met steekcontacttechniek; Lichtstroom in noodverlichtingbedrijf 5775 lm. Die aduna cleanroom-armatuur is geschikt voor gelijkspanning (0/50Hz), voor noodarmaturen is een extra markering vereist. Geschikt voor luchtzuiverheidsklasse ISO 14644-1 klasse 2 met uitstekende tot goede resultaten op het gebied van metaboliseerbaarheid en chemische weerstand.

**KARAKTERISTIEKEN**

Bestelnummer	62164016670
EAN-nummer	4020863384525
CBS-code	94051190
Kenmerken	IP 65, Beschermingsklasse I, BAP 65° < 3000, F, D, Steriele ruimte, HACCP DIN10500/voedsel/IFS/BRC, Indoor, CE
Schokbestendigheidgraad IK	IK07 (-20°C bis 35°C)
Omgevingstemperatuur	ta -20°C naar 35°C
Bijzondere eigenschappen	Ready for IoT
Garantieperiode	7 jaren

**ELEKTROTECHNIEK**

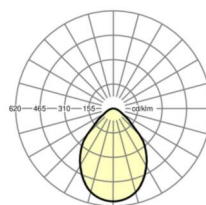
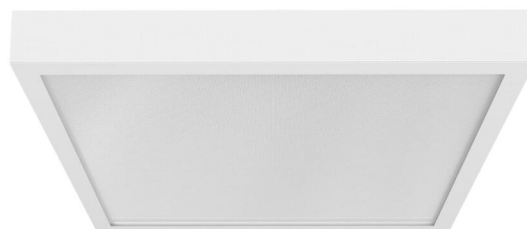
Voorschakelapparaat	Elektronische driver DALI2 (1 stuks)
Systeemprestaties	51W
Netspanning	230V/50Hz
Aardleeschakelaar(s) (inschakelstroom)	15 stuks/B10, 24 stuks/B16, 24 stuks/C10, 40 stuks/C16
Energie-efficiëntieklasse/Lichtbron	D

**LICHTTECHNIEK**

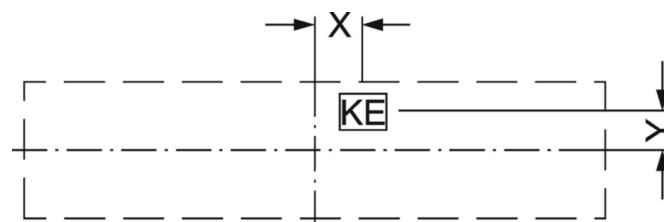
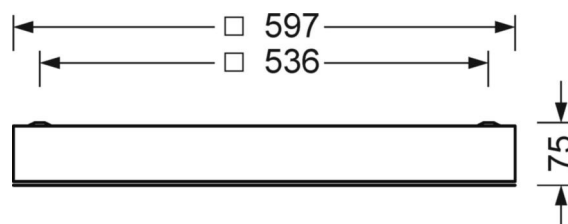
Uitvoering	LED, Kleurweergave/Lichtkleur CRI ≥ 90 / 4000K
Kleurtolerantie (MacAdam)	3SDCM
Fotobiologische veiligheid (Armatuur)	RG0
Nominale lichtstroom	5775lm
Nominale lichtstroom-Noodbedrijf	5775lm
LED Levensduur	90000h L80/B10 (Tq 35°C), 100000h L80/B10 (Tq 25°C), 48000h L90/B10 (Tq 25°C)
Lichtopbrengst	114lm/W
UGR dw./l.	17.9 / 17.8

**MECHANIEK**

Kleur behuizing	verkeerswit RAL 9016
Maten (LxBxH/DxH)	597mm x 597mm x 75mm
Plafondsysteem	uitsparing in plafond [AD]
Gewicht (netto)	10.9kg
Kabelinvoer KE (X/Y)	279mm/17mm
Montagewijze	Enkele installatie aan het plafond, Plafondgemonteerde kabelgootinstallatie., Plafondinbouw-cleanroom-plafond, Individuele plafondinbouwmontage

**DEEP-LINK**
<https://www.regiolux.de/nl/article/62164016670>


Referentie	LED 5800lm 940
ηLB	100 %
Φ ↓/↑	100 % / 0 %
UGR dw./l.	17.9 / 17.8
BAP	65° < 3000cd/m²



**Maten**

---

<b>L</b>	597 mm	Lengte
<b>B</b>	597 mm	Breedte
<b>H</b>	75 mm	Hoogte
<b>A1</b>	536 mm	Montageafstand bij enkelvoudige montage
<b>X</b>	279 mm	Afstand kabelinvoering naar armatuurmiddelen op de X-as (lengte)
<b>Y</b>	17 mm	Afstand kabelinvoering naar armatuurmiddelen op de Y-as (dwars)

---