

Opbouwarmatuur - MIRO® Paraboolrooster gesatineerd - direct stralend

Plaatstalen behuizing, rechthoekige doorsnede; geschikt voor toepassing in cleanrooms en cleanroomgebieden volgens DIN 14644-1; gefabriceerd volgens IPA-normen en de GMP-kwaliteitsrichtlijnen (Good Manufacturing Practice); Kleur behuizing verkeerswit RAL 9016; Lichtverdeling direct stralend via hoogreflecterend, gesatineerd geanodiseerd Miro® aluminium paraboolrooster, voor beeldschermwerkplekken, rondom afgeschermd volgens actuele norm DIN-EN 12464-1. Met heldere afdekking van gelaagd veiligheidsglas; LED-driver geïntegreerd in het design.. Elektrische aansluiting en aansluiting van de besturingskabel via 5-polige aansluitklem met steekcontacttechniek; Lichtstroom in noodverlichtingbedrijf 5164 lm. Die aduna cleanroom-armatuur is geschikt voor gelijkspanning (0/50Hz), voor noodarmaturen is een extra markering vereist. Geschikt voor luchtzuiverheidsklasse ISO 14644-1 klasse 2 met uitstekende tot goede resultaten op het gebied van metaboliseerbaarheid en chemische weerstand.

KARAKTERISTIEKEN

| | |
|------------------------------|--|
| Bestelnummer | 62163016660 |
| EAN-nummer | 4020863450541 |
| CBS-code | 94051190 |
| Kenmerken | IP 65, Beschermingsklasse I, BAP 65° < 1000, F, D, Steriele ruimte, HACCP DIN10500/voedsel/IFS/BRC, Indoor, CE |
| Schokbestendigheidsgraad IK | IK07 (-20°C bis 35°C) |
| Omgevingstemperatuur | ta -20°C naar 35°C |
| Bijzondere eigenschappen | Ready for IoT |
| Garantieperiode | 7 jaren |
| Overheidssubsidieprogramma's | BEG - federale subsidie voor efficiënte gebouwen (alleen geldig voor Duitsland) |

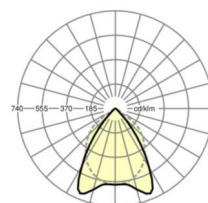
ELEKTROTECHNIEK

| | |
|--|--|
| Voorschakelapparaat | Elektronische driver DALI2 (1 stuks) |
| Systeemprestaties | 38W |
| Netspanning | 230V/50Hz |
| Aardleeschakelaar(s) (inschakelstroom) | 13 stuks/B10, 24 stuks/B16, 25 stuks/C10, 40 stuks/C16 |
| Energie-efficiëntieklasse/Lichtbron | C |

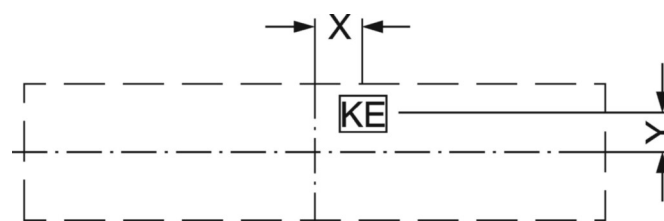
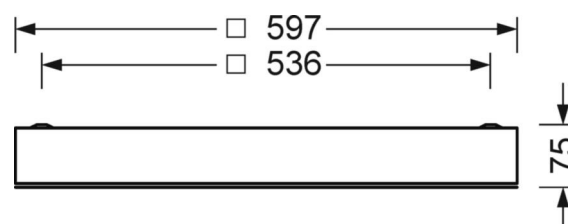
LICHTTECHNIEK

| | |
|---------------------------------------|--|
| Uitvoering | LED, Kleurweergave/Lichtkleur CRI ≥ 80 / 5000K |
| Kleurtolerantie (MacAdam) | 3SDCM |
| Fotobiologische veiligheid (Armatuur) | RG0 |
| Nominale lichtstroom | 5164lm |
| Nominale lichtstroom-Noodbedrijf | 5164lm |
| LED Levensduur | 68000h L80/B10 (Tq 35°C), 80000h L80/B10 (Tq 25°C), 37000h L90/B10 (Tq 25°C) |
| Lichtopbrengst | 136lm/W |
| UGR dw./l. | 12.7 / 16.6 |

DEEP-LINK

<https://www.regiolux.de/nl/article/62163016660>


| | |
|------------|-----------------|
| Referentie | LED 5200lm 850 |
| ηLB | 100 % |
| Φ ↓/↑ | 100 % / 0 % |
| UGR dw./l. | 12.7 / 16.6 |
| BAP | 65° < 1000cd/m² |



MECHANIEK

| | |
|-----------------------------|--|
| Kleur behuizing | verkeerswit RAL 9016 |
| Maten (LxBxH/DxH) | 597mm x 597mm x 75mm |
| Plafondsysteem | uitsparing in plafond [AD] |
| Gewicht (netto) | 11.7kg |
| Kabelinvoer KE (X/Y) | 279mm/17mm |
| Montagewijze | Enkele installatie aan het plafond, Plafondgemonteerde kabelgootinstallatie., Plafondinbouw-cleanroom-plafond, Individuele plafondinbouwmontage |

Maten

| | | |
|-----------|--------|---|
| L | 597 mm | Lengte |
| B | 597 mm | Breedte |
| H | 75 mm | Hoogte |
| A1 | 536 mm | Montageafstand bij enkelvoudige montage |
| X | 279 mm | Afstand kabelinvoering naar armatuurmiddelen op de X-as (lengte) |
| Y | 17 mm | Afstand kabelinvoering naar armatuurmiddelen op de Y-as (dwars) |