

Inbouwarmatuur - Enkelvoudig micro-rooster met 80°-lens - direct stralend

Sheet steel housing suitable for recessed ceilings; white coated, similar to RAL 9016. Kleur behuizing verkeerswit RAL 9016; Direct light distribution by means of 80° LED clear lens with single micro louvre, black, for VDU workstations, omnidirectional glare reduction in accordance with the current standard DIN EN 12464-1. Elektrische aansluiting via 5-polige aansluitklem met steekcontact.. Universele bevestigingsbeugel UBD voor uitgesneden plafonds meegeleverd. Wit enkelvoudig micro-rooster op aanvraag mogelijk.

KARAKTERISTIEKEN

Bestelnummer	60622046670
EAN-nummer	4020863393336
CBS-code	94051190
Kenmerken	IP 20, Beschermingsklasse I, BAP 65°<100, F, F-dak, Indoor, CE
Schokbestendigheidsgraad IK	IK02
Omgevingstemperatuur	ta 25°C
Bijzondere eigenschappen	Ready for IoT
Garantieperiode	5 jaren
Overheidssubsidieprogramma's	BEG - federale subsidie voor efficiënte gebouwen (alleen geldig voor Duitsland)

ELEKTROTECHNIEK

Voorschakelapparaat	Elektronische driver DALI2 (1 stuks)
Systeemprestaties	22W
Netspanning	230V/50Hz
Aardleischakelaar(s) (inschakelstroom)	18 stuks/B10, 28 stuks/B16, 30 stuks/C10, 46 stuks/C16
Energie-efficiëntieklasse/Lichtbron	B

LICHTTECHNIEK

Uitvoering	LED, Kleurweergave/Lichtkleur CRI ≥ 80 / 4000K
Kleurtolerantie (MacAdam)	3SDCM
Fotobiologische veiligheid (Armatuur)	RG1
Nominale lichtstroom	3106lm
LED Levensduur	50000h L80/B10 (Tq 25°C)
Lichtopbrengst	142lm/W
UGR dw./l.	18.4 / 18.3

MECHANIEK

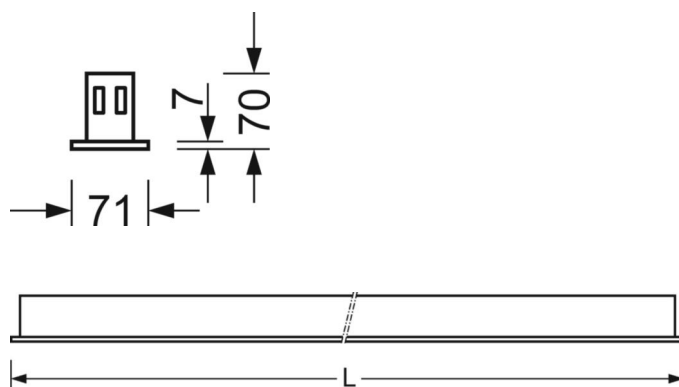
Kleur behuizing	verkeerswit RAL 9016
Maten (LxBxH/DxH)	1150mm x 71mm x 70mm
Diepte	63mm
Plafondsysteem	uitsparing in plafond [AD]
Plafonduitsnede (LxB/D)	1130mm x 55mm
Inbouwdiepte	100mm [AD]; 155mm [s-TS] min
Gewicht (netto)	2.5kg
Kabelinvoer KE (X/Y)	0mm/0mm
Montagewijze	Individuele plafondbinbouwmontage

DEEP-LINK

<https://www.regiolux.de/nl/article/60622046670>



Referentie	LED 3100lm 840
ηLB	100 %
Φ ↓/↑	100 % / 0 %
UGR dw./l.	18.4 / 18.3



Maten

L	1150 mm	Lengte
B	71 mm	Breedte
H	70 mm	Hoogte
T	63 mm	Diepte
DA(L)	1130 mm	Profielmaat lengte
DA(B)	55 mm	Profielmaat breedte
Et(min)	155 mm	Plafondafstand minimaal - Minimummaat (zichtbare T-profielen)
Et(AD)	100 mm	Plafondafstand minimaal (gezaagde plafondopeningen)
X	0 mm	Afstand kabelinvoering naar armatuurmiddelen op de X-as (lengte)
Y	0 mm	Afstand kabelinvoering naar armatuurmiddelen op de Y-as (dwars)
