

Inbouwarmatuur - MIRO® Micro-paraboolrooster gesatineerd - direct stralend

Plaatstalen behuizing, geschikt voor uitgezaagde plafondopeningen en paneelplafonds; voorbereid voor bevestiging van kopschotten of voor montage in lichtlijn; wit gecoat, overeenkomstig RAL 9016; Kleur behuizing verkeerswit RAL 9016; Lichtverdeling direct stralend met hoogreflecterend gesatineerd MIRO® aluminium micro-paraboolrooster met laag geprofileerde lamellen, met lichtreflectiewaarde 97%, voor beeldschermwerkplekken,  $65^\circ < 1500 \text{ cd/m}^2$  rondom afgeschermd volgens huidige norm DIN-EN 12464-1, zelfsluitend; rooster visueel doorlopend bij lichtbandmontage; Geïntegreerde driver. Elektrische aansluiting via 3-polige aansluitklem met steekcontact.. Benodigde toebehoren: kopschotten en universele UBD-bevestigingsbeugels voor uitgezaagde plafonds resp. WSPHL voor paneelplafonds moeten apart worden besteld.

## KARAKTERISTIEKEN

Bestelnummer	60521024160
EAN-nummer	4020863306695
CBS-code	94051190
Kenmerken	IP 20, Beschermingsklasse I, BAP 65° < 1500, F, Indoor, CE
Schokbestendigheidsgraad IK	IK03
Omgevingstemperatuur	ta 25°C
Garantieperiode	5 jaren

## ELEKTROTECHNIEK

Voorschakelapparaat	Elektronische driver (1 stuks)
Systeemprestaties	28W
Netspanning	230V/50Hz
Aardlekschakelaar(s) (inschakelstroom)	10 stuks/B10, 16 stuks/B16, 16 stuks/C10, 26 stuks/C16
Energie-efficiëntieklasse/Lichtbron	C

## LICHTTECHNIEK

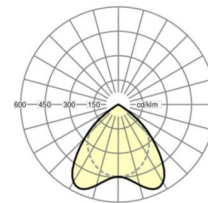
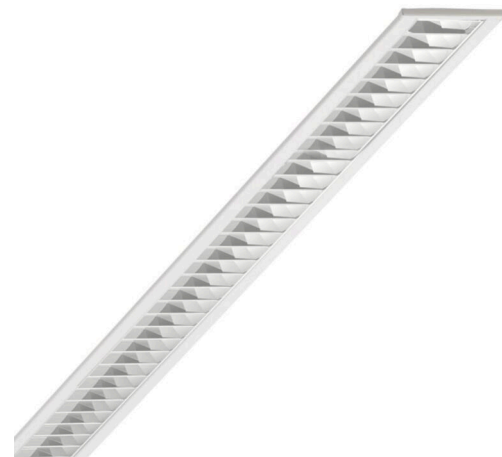
Uitvoering	LED, Kleurweergave/Lichtkleur CRI ≥ 80 / 4000K
Kleurtolerantie (MacAdam)	3SDCM
Fotobiologische veiligheid (Armatuur)	RG0
Nominale lichtstroom	3350lm
LED Levensduur	50000h L80/B10 (Tq 25°C)
Lichtopbrengst	118lm/W
UGR dw./l.	20.8 / 20.1

## MECHANIEK

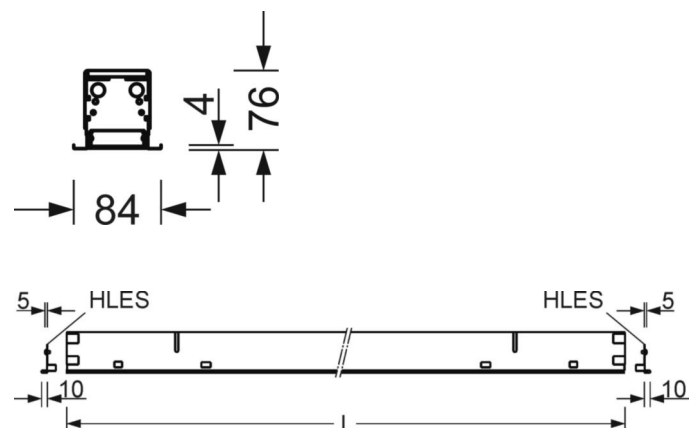
Kleur behuizing	verkeerswit RAL 9016
Maten (LxBxH/DxH)	1176mm x 84mm x 76mm
Diepte	72mm
Plafondsysteem	uitsparing in plafond [AD], Paneelplafond [PD] (module 100)
Plafonduitsnede (LxB/D)	L(+L+L..)+10mm x 74mm
Inbouwdiepte	155mm [AD]
Gewicht (netto)	2.651kg
Montagewijze	Individuele plafondbouwmontage, Plafondbouw-lichtbandmontage

## DEEP-LINK

<https://www.regiolux.de/nl/article/60521024160>



Referentie	LED 3400lm 840
ηLB	100 %
Φ ↓/↑	100 % / 0 %
UGR dw./l.	20.8 / 20.1
BAP	65° < 1500cd/m²



**Maten**

<b>L</b>	1176 mm	Lengte
<b>B</b>	84 mm	Breedte
<b>H</b>	76 mm	Hoogte
<b>T</b>	72 mm	Diepte
<b>DA(L/B)</b>	L(+L+L...)+10	Profielmaat lengte (lichtlijn)
<b>DA(B)</b>	74 mm	Profielmaat breedte
<b>DS min</b>	10 mm	Plafonddikte minimaal
<b>DS max</b>	50 mm	Plafonddikte maximaal
<b>Et(AD)</b>	155 mm	Plafondafstand minimaal (gezaagde plafondopeningen)
<b>Et(PD)</b>	170 mm	Plafondafstand minimaal (paneelplafond)
<b>MBPD1</b>	100 mm	Modulemaat Breedte (paneelplafond)

