

Inbouwarmatuur - MIRO® Paraboolrooster gesatineerd - direct stralend

Plaatstalen behuizing met een gelijkblijvend brede en 7 mm hoge omgezette rand voor plafonds met zichtbare T-profielen, verborgen symmetrische profielconstructies en uitgezaagde plafondopeningen; Kleur behuizing verkeerswit RAL 9016; Lichtverdeling direct stralend via hoogreflecterend, gesatineerd geanodiseerd Miro® aluminium paraboolrooster, voor beeldschermwerkplekken,  $65 < 1000 \text{ cd/m}^2$  rondom afgeschermd volgens huidige norm DIN-EN 12464-1, zelfsluitend, tweezijdig neerklapbaar; Elektrische aansluiting via 5-polige aansluitklem met steekcontact.. Universele bevestigingsbeugels UBB voor verborgen symmetrische profielsystemen of uitgezaagde plafondopeningen en veiligheidclips SCT CLIPS voor plafonds met zichtbare T-profielen moeten apart worden besteld.

## KARAKTERISTIEKEN

Bestelnummer	71610306660
EAN-nummer	4020863313501
CBS-code	94051190
Kenmerken	IP 20, Beschermingsklasse I, BAP 65° < 1000, ENEC10 VDE, F, F-dak, Indoor, CE
Schokbestendigheidsgraad IK	IK03
Omgevingstemperatuur	ta 25°C
Bijzondere eigenschappen	Ready for IoT
Garantieperiode	5 jaren
Overheidssubsidieprogramma's	BEG - federale subsidie voor efficiënte gebouwen (alleen geldig voor Duitsland)

## ELEKTROTECHNIEK

Voorschakelapparaat	Elektronische driver DALI2 (1 stuks)
Systeemprestaties	21W
Netspanning	230V/50Hz
Aardlekschakelaar(s) (inschakelstroom)	17 stuks/B10, 28 stuks/B16, 29 stuks/C10, 47 stuks/C16
Energie-efficiëntieklasse/Lichtbron	C

## LICHTTECHNIEK

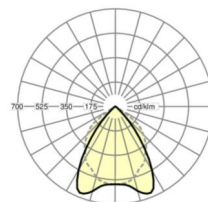
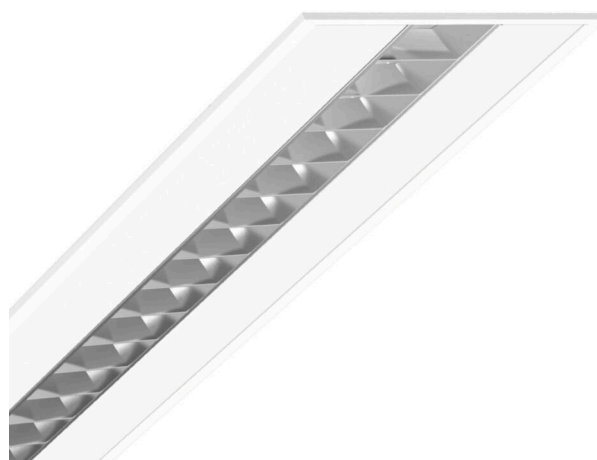
Uitvoering	LED, Kleurweergave/Lichtkleur CRI $\geq 80$ / 4000K
Kleurtolerantie (MacAdam)	3SDCM
Nominale lichtstroom	3104lm
LED Levensduur	50000h L80/B10 (Tq 25°C)
Lichtopbrengst	147lm/W
UGR dw./l.	15.3 / 18.9

## MECHANIEK

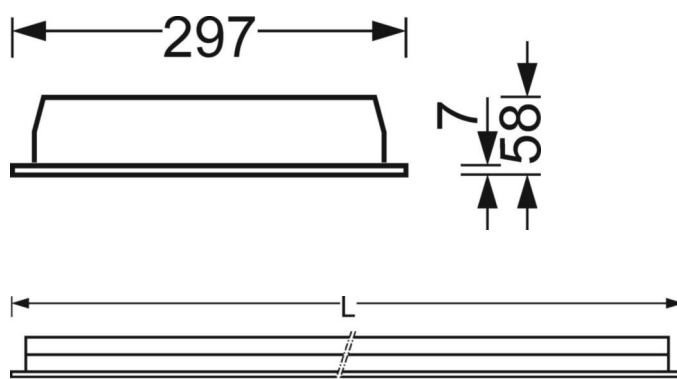
Kleur behuizing	verkeerswit RAL 9016
Maten (LxBxH/DxH)	1197mm x 297mm x 58mm
Diepte	51mm
Plafondsysteem	plafond met zichtbare T-profielen [s-TS] (300x1200mm), verborgen symmetrische railconstructie [VS] (300x1200mm), uitsparing in plafond [AD]
Plafonduitsnede (LxB/D)	1180mm x 275mm
Inbouwdiepte	120mm [AD]; 170mm [s-TS]; 120mm [VS]
Gewicht (netto)	5kg
Montagewijze	Inlegmontage, Individuele plafondbouwmontage

## DEEP-LINK

<https://www.regiolux.de/nl/article/71610306660>



Referentie	LED 3100lm 840
$\eta_{LB}$	100 %
$\Phi \downarrow/\uparrow$	100 % / 0 %
UGR dw./l.	15.3 / 18.9
BAP	$65^\circ < 1000 \text{cd/m}^2$



**Maten**

---

<b>L</b>	1197 mm	Lengte
<b>B</b>	297 mm	Breedte
<b>H</b>	58 mm	Hoogte
<b>T</b>	51 mm	Diepte
<b>DA(L)</b>	1180 mm	Profielmaat lengte
<b>DA(B)</b>	275 mm	Profielmaat breedte
<b>Et(AD)</b>	120 mm	Plafondafstand minimaal (gezaagde plafondopeningen)
<b>Et(TS)</b>	170 mm	Plafondafstand minimaal - aanbevolen (zichtbare T-profielen)
<b>Et(VS)</b>	120 mm	Plafondafstand minimaal (verdekt symmetrisch)
<b>MLTS1</b>	1200 mm	Modulemaat lengte (zichtbare T-profiel)
<b>MLTS_1/2</b>	1200	Modulemaat lengte (zichtbare T-profiel) 1/2
<b>MLVS</b>	1200 mm	Modulemaat lengte (verdekt symmetrisch)
<b>MBTS1</b>	300 mm	Modulemaat breedte (zichtbare T-profielen)
<b>MBTS_1/2</b>	300	Modulemaat breedte (zichtbare T-profiel) 1/2
<b>MBVS</b>	300 mm	Modulemaat breedte (verdekt symmetrisch)

---