

Accessoires - Sensor - netlife-module voor pirola

Behuizing met glad oppervlak van polycarbonaat. Kabelinvoer aan de voorkant met Draaifix-bajonetsluiting; met klikvergrendeling aan de zijkant. Kleur behuizing wit overeenkomstig RAL 9003; Light Control: netlife easy43; Regiolux Classificatie: netlife easy; Stuursignaal: schakelen; Aantal voorschakelapparaten (max): 350W LED; Communicatie: bedraad; Sensortechnologie: HF - high frequency; Montagehoogte (min/max): 0.5m naar 5m; Detectiebereik: max. D=7.5m; Toepassing: Gangen, Garages, Nevenruimtes; Functie: Bewegingsdetectie. Sensor armatuuropbouwset voor pirola ET

**KARAKTERISTIEKEN**

Bestelnummer	50119000100
EAN-nummer	4020863386987
CBS-code	85365080
Kenmerken	IP 65, Beschermingsklasse I, F, D, Indoor, CE
Schokbestendigheidsgraad IK	IK08 (-20°C bis 45°C)
Omgevingstemperatuur	ta -20°C naar 45°C
Garantieperiode	5 jaren

**ELEKTROTECHNIEK**

Systeemprestaties	1W
Netspanning	230V/50Hz

**LICHTTECHNIEK**

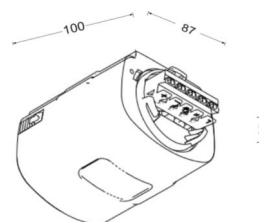
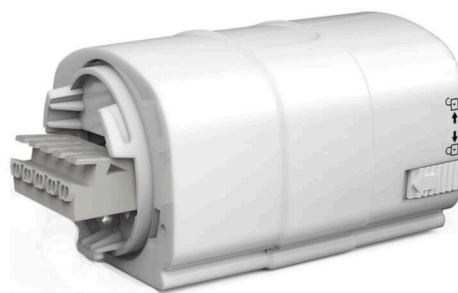
LED Levensduur	50000h (Tq 45°C)
----------------	------------------

**MECHANIEK**

Kleur behuizing	wit overeenkomstig RAL 9003
Maten (LxBxH/DxH)	100mm x 87mm x 66mm
Gewicht (netto)	0.26kg
Kabelinvoer KE	aan voorkant
Montagewijze	Enkele installatie aan het plafond, Individuele pendelmontage, Wandopbouw, Montage draagrails

**Maten**

L	100 mm	Lengte
B	87 mm	Breedte
H	66 mm	Hoogte

**DEEP-LINK**
<https://www.regiolux.de/nl/article/50119000100>


## LC SYSTEM

## KARAKTERISTIEKEN

Regiolux Classificatie	netlife easy
Stuursignaal	schakelen
Aantal voorschakelapparaten (max)	350W LED
Communicatie	bedraad
Sensortechnologie	HF - high frequency
Montagehoogte (min/max)	0.5m naar 5m
Toepassing	Gangen, Garages, Nevenruimtes
Functie	Bewegingsdetectie

