

Opbouwarmatuur - MIRO® Micro-paraboolrooster gesatineerd - direct stralend

Plaatstalen behuizing in vierkant design; geprepareerd voor montage van kopschotten of armatuurverbinders van staal;  
 Kleur behuizing verkeerswit RAL 9016; Lichtverdeling direct stralend met hoogreflecterend gesatineerd MIRO® aluminium micro-paraboolrooster met laag geprofileerde lamellen, met lichtreflectiewaarde 97%, voor beeldschermwerkplekken,  $65^\circ < 1500 \text{ cd/m}^2$  rondom afgeschermd volgens huidige norm DIN-EN 12464-1, zelfsluitend; rooster visueel doorlopend bij lichtbandmontage. Elektrische aansluiting via 3-polige aansluitklem met steekcontact..  
 Benodigde toebehoren: kopschotten, verbinders en doorvoerbedrading overeenkomstig armatuurindeling moeten apart worden besteld.

**KARAKTERISTIEKEN**

Bestelnummer	60501024160
EAN-nummer	4020863306343
CBS-code	94051190
Kenmerken	IP 20, Beschermingsklasse I, BAP 65° < 1500, F, Indoor, CE
Schokbestendigheidsgraad IK	IK03
Omgevingstemperatuur	ta 25°C
Garantieperiode	5 jaren

**ELEKTROTECHNIEK**

Voorschakelapparaat	Elektronische driver (1 stuks)
Systeemprestaties	28W
Netspanning	230V/50Hz
Aardlekschakelaar(s) (inschakelstroom)	10 stuks/B10, 16 stuks/B16, 16 stuks/C10, 26 stuks/C16
Energie-efficiëntieklasse/Lichtbron	C

**LICHTTECHNIEK**

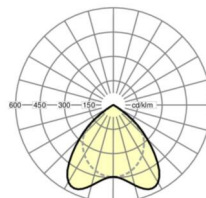
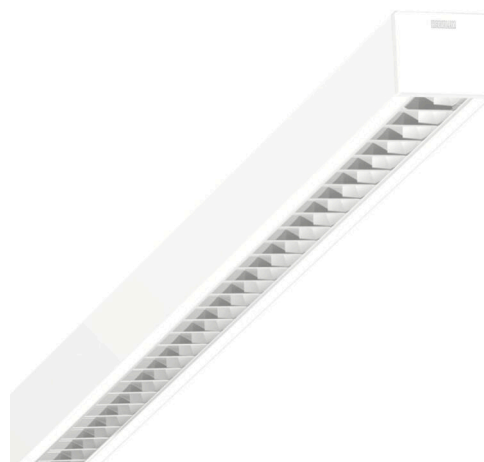
Uitvoering	LED, Kleurweergave/Lichtkleur CRI ≥ 80 / 4000K
Kleurtolerantie (MacAdam)	3SDCM
Fotobiologische veiligheid (Armatuur)	RG0
Nominale lichtstroom	3350lm
LED Levensduur	50000h L80/B10 (Tq 25°C)
Lichtopbrengst	118lm/W
UGR dw./l.	20.8 / 20.1

**MECHANIEK**

Kleur behuizing	verkeerswit RAL 9016
Maten (LxBxH/DxH)	1176mm x 85mm x 75mm
Gewicht (netto)	2.91kg
Kabelinvoer KE (X/Y)	0mm/0mm
Montagewijze	Enkele installatie aan het plafond, Plafondgemonteerde kabelgootinstallatie., Individuele pendelmontage, Lichtband-pendelmontage, Montage draagrails

**Maten**

L	1176 mm	Lengte
B	85 mm	Breedte
H	75 mm	Hoogte
A1	1000 mm	Montageafstand bij enkelvoudige montage
A3	176 mm	Montageafstand tussen de lampen in lichtlijnopstelling
X	0 mm	Afstand kabelinvoering naar armatuurmidden op de X-as (lengte)
Y	0 mm	Afstand kabelinvoering naar armatuurmidden op de Y-as (dwars)

**DEEP-LINK**
<https://www.regiolux.de/nl/article/60501024160>


Referentie	LED 3400lm 840
ηLB	100 %
Φ ↓/↑	100 % / 0 %
UGR dw./l.	20.8 / 20.1
BAP	65° < 1500cd/m²

