

Kaparmatuur - Diffusor opaal - direct/indirect stralend

Armatuurbehuizing plaatstaal, diepgetrokken; met schuimplastic afdichting en draaihendelvergrendeling; Kleur behuizing verkeerswit RAL 9016; Lichtverdeling direct/indirect middels diffusor van opaalkleurig acrylglas, hoekstabiel uit één stuk getrokken; Elektrische aansluiting via 3-polige aansluitklem met steekcontact.. Aanwijzing over beschermingsgraad: IP50 voor plafond- en wandmontage, IP40 voor draagrail- en pendelmontage.

## KARAKTERISTIEKEN

Bestelnummer	21100223120
EAN-nummer	4020863450091
CBS-code	94051140
Kenmerken	IP 50, Beschermingsklasse I, F, Indoor, CE
Schokbestendigheidsgraad IK	IK02
Omgevingstemperatuur	ta 25°C
Garantieperiode	5 jaren
Overheidssubsidieprogramma's	BEG - federale subsidie voor efficiënte gebouwen (alleen geldig voor Duitsland)

## ELEKTROTECHNIEK

Voorschakelapparaat	Elektronische multilumen-driver, 4-stappen (1 stuks)
Systeemprestaties	31W-19W
Netspanning	230V/50Hz
Aardlekschakelaar(s) (inschakelstroom)	20 stuks/B10, 33 stuks/B16, 32 stuks/C10, 51 stuks/C16
Energie-efficiëntieklasse/Lichtbron	C

## LICHTTECHNIEK

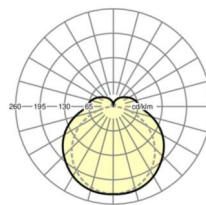
Uitvoering	LED, Kleurweergave/Lichtkleur CRI ≥ 80 / 3000K
Kleurtolerantie (MacAdam)	3SDCM
Fotobiologische veiligheid (Armatuur)	RG1
Nominale lichtstroom/schakelstappen (EDM)	4000lm/31W, 3600lm/27W, 3100lm/23W, 2600lm/19W
LED Levensduur	50000h L80/B10 (Tq 25°C)
Lichtopbrengst	135lm/W-129lm/W
UGR dw./l.	23.0 / 21.0 (31W)

## MECHANIEK

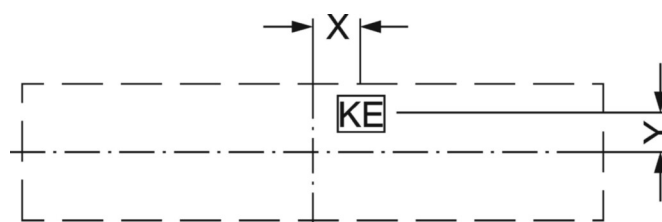
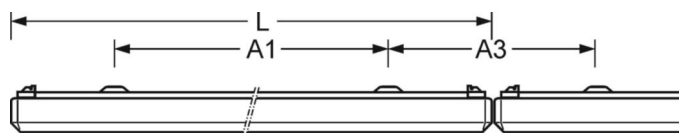
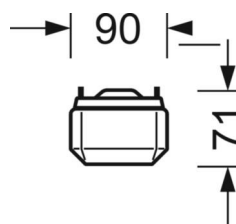
Kleur behuizing	verkeerswit RAL 9016
Maten (LxBxH/DxH)	1215mm x 90mm x 71mm
Gewicht (netto)	2.1kg
Kabelinvoer KE (X/Y)	40mm/0mm
Montagewijze	Enkele installatie aan het plafond, Plafondgemonteerde kabelgootinstallatie., Montage draagrails, Wandopbouw, Individuele pendelmontage

## DEEP-LINK

<https://www.regiolux.de/nl/article/21100223120>



Referentie	LED 4000lm/31W 830
ηLB	100 %
Φ ↓/↑	82 % / 18 %
UGR dw./l.	23.0 / 21.0



**Maten**

---

L	1215 mm	Lengte
B	90 mm	Breedte
H	71 mm	Hoogte
A1	900 mm	Montageafstand bij enkelvoudige montage
A3	320 mm	Montageafstand tussen de lampen in lichtlijnopstelling
X	40 mm	Afstand kabelinvoering naar armatuurmiddelen op de X-as (lengte)
Y	0 mm	Afstand kabelinvoering naar armatuurmiddelen op de Y-as (dwars)

---