

Kaparmatuur - Diffusor opaal - direct/indirect stralend

Armatuurbehuizing plaatstaal, diepgetrokken; met schuimplastic afdichting en draaihendelvergrendeling; Kleur behuizing verkeerswit RAL 9016; Lichtverdeling direct/indirect middels diffusor van opaalkleurig acrylglas, hoekstabiël uit één stuk getrokken; Elektrische aansluiting via 5-polige aansluitklem met steekcontact.. Aanwijzing over beschermingsgraad: IP50 voor plafond- en wandmontage, IP40 voor draagrail- en pendelmontage.

KARAKTERISTIEKEN

Bestelnummer	21100516620
EAN-nummer	4020863348749
CBS-code	94051140
Kenmerken	IP 50, Beschermingsklasse I, F, Indoor, CE
Schokbestendigheidsgraad IK	IK02
Omgevingstemperatuur	ta 25°C
Bijzondere eigenschappen	Ready for IoT
Garantieperiode	5 jaren
Overheidssubsidieprogramma's	BEG - federale subsidie voor efficiënte gebouwen (alleen geldig voor Duitsland)

ELEKTROTECHNIEK

Voorschakelapparaat	Elektronische driver DALI2 (1 stuks)
Systeemprestaties	47W
Netspanning	230V/50Hz
Aardlekschakelaar(s) (inschakelstroom)	12 stuks/B10, 20 stuks/B16, 21 stuks/C10, 33 stuks/C16
Energie-efficiëntieklasse/Lichtbron	C

LICHTTECHNIEK

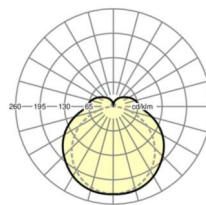
Uitvoering	LED, Kleurweergave/Lichtkleur CRI ≥ 80 / 4000K
Kleurtolerantie (MacAdam)	3SDCM
Fotobiologische veiligheid (Armatuur)	RG1
Nominale lichtstroom	6203lm
LED Levensduur	50000h L80/B10 (Tq 25°C)
Lichtopbrengst	134lm/W
UGR dw./l.	23.7 / 21.8

MECHANIEK

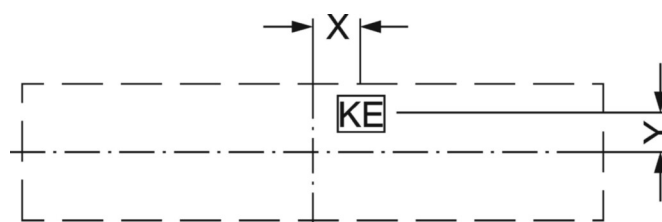
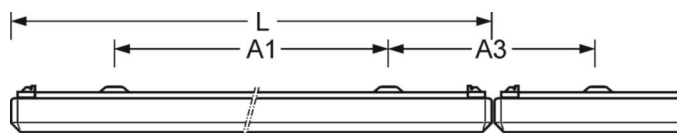
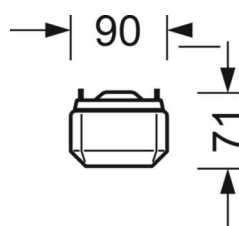
Kleur behuizing	verkeerswit RAL 9016
Maten (LxBxH/DxH)	1515mm x 90mm x 71mm
Gewicht (netto)	2.3kg
Kabelinvoer KE (X/Y)	30mm/0mm
Montagewijze	Enkele installatie aan het plafond, Plafondgemonteerde kabelgootinstallatie., Montage draagrails, Wandopbouw, Individuele pendelmontage

DEEP-LINK

<https://www.regiolux.de/nl/article/21100516620>



Referentie	LED 6100lm 840
η_{LB}	100 %
$\Phi_{\downarrow/\uparrow}$	82 % / 18 %
UGR dw./l.	23.7 / 21.8



Maten

L	1515 mm	Lengte
B	90 mm	Breedte
H	71 mm	Hoogte
A1	1100 mm	Montageafstand bij enkelvoudige montage
A3	420 mm	Montageafstand tussen de lampen in lichtlijnopstelling
X	30 mm	Afstand kabelinvoering naar armatuurmiddelen op de X-as (lengte)
Y	0 mm	Afstand kabelinvoering naar armatuurmiddelen op de Y-as (dwars)
