

- Diffusor opaal - direct stralend

Plafond-opbouwframe van staal en aluminium armatuurbehuizing wit gepoedercoat. Kleur behuizing verkeerswit RAL 9016; LED Backlight-lichttechniek; lichtverdeling direct stralend via opale PMMA-lens en individuele lenzen. Externe LED-driver. Elektrische aansluiting via 150 mm lange aansluitkabel, 2 x 0,5 mm² inclusief koppelingsstekker. Armatuur lowea en opbouwframe.

KARAKTERISTIEKEN

| | |
|------------------------------|---|
| Bestelnummer | 60114036610+60110005100 |
| CBS-code | 94051190 |
| Kenmerken | IP 20, Beschermingsklasse II, F, Indoor, CE |
| Bijzondere eigenschappen | Ready for IoT |
| Overheidssubsidieprogramma's | BEG - federale subsidie voor efficiënte gebouwen (alleen geldig voor Duitsland) |

ELEKTROTECHNIEK

| | |
|-------------------------------------|--------------------------------------|
| Voorschakelapparaat | Elektronische driver DALI2 (1 stuks) |
| Systeemprestaties | 39W |
| Netspanning | 230V/50Hz |
| Energie-efficiëntieklasse/Lichtbron | C |

LICHTTECHNIEK

| | |
|----------------------|--|
| Uitvoering | LED, Kleurweergave/Lichtkleur CRI ≥ 80 / 4000K |
| Nominale lichtstroom | 5095lm |
| LED Levensduur | 50000h L80/B10 |
| Lichtopbrengst | 130lm/W |
| UGR dw./l. | 22.1 / 22.1 |

MECHANIEK

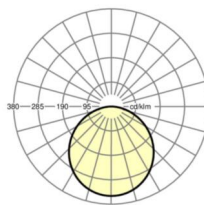
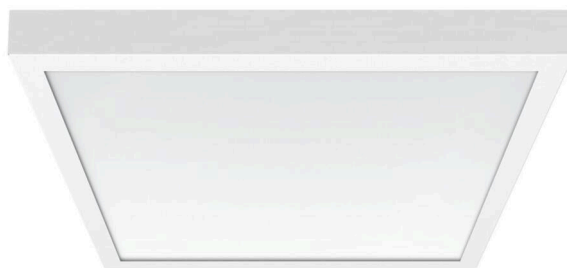
| | |
|-------------------|------------------------------------|
| Kleur behuizing | verkeerswit RAL 9016 |
| Maten (LxBxH/DxH) | 627mm x 627mm x 62mm |
| Diepte | 62mm |
| Gewicht (netto) | 6.49kg |
| Montagewijze | Enkele installatie aan het plafond |

Maten

| | | |
|----|--------|--|
| L | 627 mm | Lengte |
| B | 627 mm | Breedte |
| H | 62 mm | Hoogte |
| T | 62 mm | Diepte |
| KL | 144 mm | Lengte lichtkop of bedrijfsapparatuurkasten |
| KB | 42 mm | Breedte lichtkop of bedrijfsapparatuurkasten |
| KH | 29 mm | Hoogte lichtkop of bedrijfsapparatuurkasten |

DEEP-LINK

<https://www.regiolux.de/nl/article/60114036610+60110005100>



| | |
|------------|----------------|
| Referentie | LED 5100lm 840 |
| ηLB | 100 % |
| Φ ↓/↑ | 100 % / 0 % |
| UGR dw./l. | 22.1 / 22.1 |

