

LED wand- en opbouwarmatuur - Diffusor mat - direct/indirect stralend

Ronde LED-wand- en opbouwarmatuur, IP40. Met een zeer platte, licht afgeronde polycarbonaat behuizing, inclusief diefstalbeveiliging en insectenbescherming. Kleur behuizing overeenkomend met RAL 9003. Tijdbesparende installatie door middel van gebruiksvriendelijk montage-kliksysteem aan de onderkant van de armatuur, van plaatstaal. Plug-and-play-steekcontact bij het openen van de armatuur; Kleur behuizing wit overeenkomstig RAL 9003; Diffusor met mat opalen bovenoppervlak van PMMA, gemakkelijk te reinigen. In combinatie met individuele LED-lenzen ontstaat een zeer homogeen licht. Aansluitklaar bedraad via 5-polige aansluitklem met steekcontact. Light Control: netlife easy41; Regiolux Classificatie: netlife easy; Stuursignaal: schakelen; Aantal voorschakelapparaten (max): 800W LED; Communicatie: bedraad; Sensortechnologie: HF - high frequency; Montagehoogte (min/max): 2m naar 6m; Detectiebereik: max. D=12m; Toepassing: Gangen, Nevenruimtes, Garages, Kantoor, Vergaderruimtes; Functie: Bewegingsdetectie.

KARAKTERISTIEKEN

Bestelnummer	21905414180
EAN-nummer	4020863394340
CBS-code	94051140
Kenmerken	IP 40, Beschermingsklasse I, Gloeidraadtest 650 °C, F, Indoor, CE
Schokbestendigheidsgraad IK	IK03 (10°C bis 35°C)
Omgevingstemperatuur	ta 10°C naar 35°C
Garantieperiode	5 jaren
Overheidssubsidieprogramma's	BEG - federale subsidie voor efficiënte gebouwen (alleen geldig voor Duitsland)

ELEKTROTECHNIEK

Voorschakelapparaat	Elektronische driver (1 stuks)
Light Control	netlife easy41
Systeemprestaties	34W
Netspanning	230V/50Hz
Aardleischakelaar(s) (inschakelstroom)	11 stuks/B10, 19 stuks/B16, 19 stuks/C10, 31 stuks/C16
Energie-efficiëntieklasse/Lichtbron	C

LICHTTECHNIEK

Uitvoering	LED, Kleurweergave/Lichtkleur CRI ≥ 80 / 4000K
Kleurtolerantie (MacAdam)	5SDCM
Nominale lichtstroom	4332lm
LED Levensduur	50000h L80/B10 (Tq 35°C)
Lichtopbrengst	129lm/W
UGR dw./l.	22.6 / 22.6

MECHANIEK

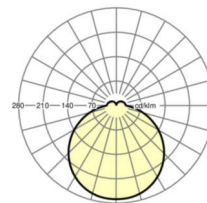
Kleur behuizing	wit overeenkomstig RAL 9003
Maten (LxBxH/DxH)	500mm x 76mm
Gewicht (netto)	3.22kg
Kabelinvoer KE	zie montagehandleiding
Montagewijze	Enkele installatie aan het plafond, Individuele pendelmontage, Wandopbouw

Maten

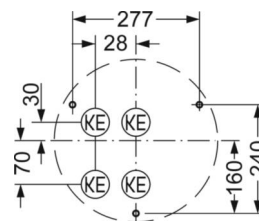
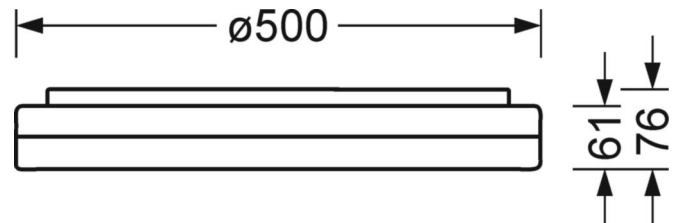
H	76 mm	Hoogte
D	500 mm	Diameter
A1	277 mm	Montageafstand bij enkelvoudige montage
A1 alternatief	240 mm	Montageafstand bij enkelvoudige montage (alternatief)

DEEP-LINK

<https://www.regiolux.de/nl/article/21905414180>



Referentie	LED 4300lm 840
ηLB	100 %
Φ ↓/↑	88 % / 12 %
UGR dw./l.	22.6 / 22.6



LC SYSTEM

KARAKTERISTIEKEN

Regiolux Classificatie	netlife easy
Stuursignaal	schakelen
Aantal voorschakelapparaten (max)	800W LED
Communicatie	bedraad
Sensortechnologie	HF - high frequency
Montagehoogte (min/max)	2m naar 6m
Toepassing	Gangen, Nevenruimtes, Garages, Kantoor, Vergaderruimtes
Functie	Bewegingsdetectie

