

Pendelarmatuur/lichtbandarmatuur met inkomende voeding - Enkelvoudig micro-rooster met 80°-lens - direct/indirect stralend

Behuizing van plaatstaal in verfijnd rechthoekig design; kopse kanten in gegoten aluminium zwart; Kleur behuizing verkeerswit RAL 9016; Direct/indirect light distribution, direct share by means of 80° LED clear lens with single micro louvre, black, homogeneous indirect share with opal diffuser made of PMMA, for VDU workstations, omnidirectional glare reduction in accordance with the current standard DIN EN 12464-1.

Elektrische aansluiting via geïntegreerde witte aansluitkabel 5x0,75mm², lengte 1900mm, aansluitklaar bedraad. Light Control: netlife flex10L; Regiolux Classificatie: netlife flex; Stuursignaal: DALI, Draadloos; Aantal voorschakelapparaten (max): 5; Communicatie: Bluetooth; App Naam: Casambi, 4remote BT; Compatibiliteit van het systeem: flex10; flex10X; flex10L; flex37; flex39; Hint: compatibel met Casambi; Toepassing: Kantoor, Vergaderruimtes, Nevenruimtes, Retail, Gangen, Garages, Klaslokalen, Sportzalen; Functie: Bewegingsdetectie*, Corridorfunctie*, Guided Light*, HCL (alleen met DT8-armaturen), Aanwezigheidsdetectie*, Daglichtregeling, Tuneable White (alleen met DT8-armaturen), Handmatig dimmen, *alleen met toebehoren mogelijk. Complete in hoogte verstelbare pendelset met baldakijn meegeleverd. Zwarte behuizing en wit enkelvoudig micro-rooster op aanvraag mogelijk.

KARAKTERISTIEKEN

Bestelnummer	60615031670
EAN-nummer	4020863422043
CBS-code	94051190
Kenmerken	IP 20, Beschermingsklasse I, BAP 65°<100, F, Indoor, CE
Schokbestendigheidsgraad IK	IK02
Omgevingstemperatuur	ta 25°C
Garantieperiode	5 jaren
Overheidssubsidieprogramma's	BEG - federale subsidie voor efficiënte gebouwen (alleen geldig voor Duitsland)

ELEKTROTECHNIEK

Voorschakelapparaat	Elektronische driver DALI (1 stuks)
Light Control	netlife flex10L
Bedrading	5x0.75mm ²
Systeemprestaties	35W
Netspanning	230V/50Hz
Aardlekschakelaar(s) (inschakelstroom)	12 stuks/B10, 20 stuks/B16, 21 stuks/C10, 33 stuks/C16
Energie-efficiëntieklasse/Lichtbron	C

LICHTTECHNIEK

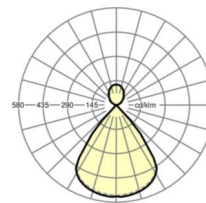
Uitvoering	LED, Kleurweergave/Lichtkleur CRI ≥ 80 / 3000K
Kleurtolerantie (MacAdam)	3SDCM
Fotobiologische veiligheid (Armatuur)	RG1
Nominale lichtstroom	4698lm
LED Levensduur	50000h L80/B10 (Tq 25°C)
Lichtopbrengst	135lm/W
UGR dw./l.	15.7 / 15.6

MECHANIEK

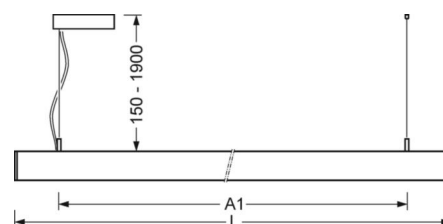
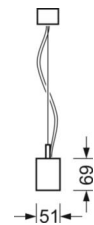
Kleur behuizing	verkeerswit RAL 9016
Maten (LxBxH/DxH)	1411mm x 51mm x 69mm
Gewicht (netto)	3.8kg
Montagewijze	Individuele pendelmontage, Lichtband-pendelmontage

DEEP-LINK

<https://www.regiolux.de/nl/article/60615031670>



Referentie	LED 4700lm 830
ηLB	100 %
Φ ↓/↑	73 % / 27 %
UGR dw./l.	15.7 / 15.6



Maten

L	1411 mm	Lengte
B	51 mm	Breedte
H	69 mm	Hoogte
A1	1200 mm	Montageafstand bij enkelvoudige montage
P min	150 mm	Minimale pendellengte
P max	1900 mm	Maximale pendellengte

LC SYSTEM

KARAKTERISTIEKEN

Regiolux Classificatie	netlife flex
Stuursignaal	DALI, Draadloos
Aantal voorschakelapparaten (max)	5
Communicatie	Bluetooth
App Naam	Casambi, 4remote BT
Compatibiliteit van het systeem	flex10; flex10X; flex10L; flex37; flex39
Hint	compatibel met Casambi
Toepassing	Kantoor, Vergaderruimtes, Nevenruimtes, Retail, Gangen, Garages, Klaslokalen, Sportzalen
Functie	Bewegingsdetectie*, Corridorfunctie*, Guided Light*, HCL (alleen met DT8-armaturen), Aanwezigheidsdetectie*, Daglichtregeling, Tuneable White (alleen met DT8-armaturen), Handmatig dimmen, *alleen met toebehoren mogelijk

