

Pendelarmatuur/lichtband - Diffusor micro-prismatisch - direct/indirect stralend

Plaatstalen behuizing in vierkant design; voorbereid voor montage van kopschotten of armatuurverbinders van staal; Kleur behuizing verkeerswit RAL 9016; Homogeneous direct/indirect light distribution for standard-compliant VDU suitability in accordance with DIN EN 12464-1; glare reduction through microprism diffuser with special "multilayer" technology and optimised light deflecting foil; Elektrische aansluiting via 5-polige aansluitklem met steekcontact. Inclusief doorvoerbedrading. Benodigde toebehoren: kopschotten, verbinders, doorvoerbedrading en Y-draadophangingen SAYE-PS/SAY-DZ en in hoogte verstelbare pendelset met baldakijn en geïntegreerde lichtregeling met ophanglengte 1900 mm moeten overeenkomstig de armatuuropstelling apart worden besteld. A homogeneous appearance of the lighting is guaranteed by the use of standard luminous flux variants with light run application. If building-related circumstances make different luminaire lengths necessary, the use of the 1200mm variant as start and end luminaire is recommended.

## KARAKTERISTIEKEN

Bestelnummer	60511026690
EAN-nummer	4020863319206
CBS-code	94051190
Kenmerken	IP 20, Beschermingsklasse I, BAP 65° < 3000, F, Indoor, CE
Schokbestendigheidsgraad IK	IK02
Omgevingstemperatuur	ta 25°C
Bijzondere eigenschappen	Ready for IoT
Garantieperiode	5 jaren
Overheidssubsidieprogramma's	BEG - federale subsidie voor efficiënte gebouwen (alleen geldig voor Duitsland)

## ELEKTROTECHNIEK

Voorschakelapparaat	Elektronische driver DALI2 (2 stuks)
Bedrading	5x1.5mm <sup>2</sup>
Systeemprestaties	42W
Netspanning	230V/50Hz
Aardleeschakelaar(s) (inschakelstroom)	17 stuks/B10, 28 stuks/B16, 29 stuks/C10, 47 stuks/C16
Energie-efficiëntieklasse/Lichtbron	C

## LICHTTECHNIEK

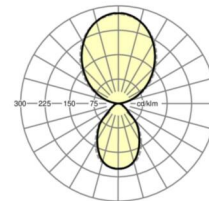
Uitvoering	LED, Kleurweergave/Lichtkleur CRI ≥ 80 / 4000K
Kleurtolerantie (MacAdam)	3SDCM
Fotobiologische veiligheid (Armatuur)	RG0
Nominale lichtstroom	5951lm
LED Levensduur	50000h L80/B10 (Tq 25°C)
Lichtopbrengst	140lm/W
UGR dw./l.	12.1 / 12.5

## MECHANIEK

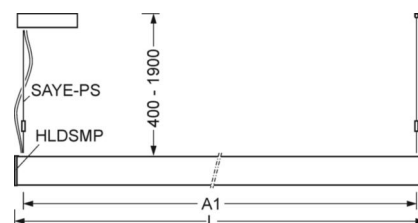
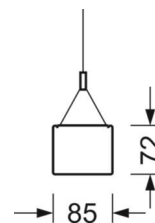
Kleur behuizing	verkeerswit RAL 9016
Maten (LxBxH/DxH)	1128mm x 85mm x 72mm
Gewicht (netto)	3.2kg
Montagewijze	Individuele pendelmontage, Lichtband-pendelmontage

## DEEP-LINK

<https://www.regiolux.de/nl/article/60511026690>



Referentie	LED 6000lm 840
ηLB	100 %
Φ ↓/↑	32 % / 68 %
UGR dw./l.	12.1 / 12.5
BAP	65° < 3000cd/m <sup>2</sup>



**Maten**

<b>L</b>	1128 mm	Lengte
<b>B</b>	85 mm	Breedte
<b>H</b>	72 mm	Hoogte
<b>A1</b>	1070 mm	Montageafstand bij enkelvoudige montage
<b>A2</b>	1100 mm	Montageafstand 1e lamp van de lichtlijn
<b>A3</b>	1128 mm	Montageafstand tussen de lampen in lichtlijnopstelling
<b>P min</b>	400 mm	Minimale pendellengte
<b>P max</b>	1900 mm	Maximale pendellengte

