

Armatuurunit variabel - Individual.Lens.Optic gesatineerd - direct/indirect diffuus-stralend - visueel doorlopend

Armatuurunit van verzinkt, geprofileerd plaatstaal, oppervlak gecoat met polyesterhars. Gereedschapsloze bevestiging met in het design geïntegreerde druksluitingen waarborgt bescherming tegen diefstal en demontage. Variabel positioneerbaar in de draagrail. Kleur behuizing verkeerswit RAL 9016; Lichtverdeling direct/indirect diffuus stralend via Individual.Lens.Optic van gesatineerde PMMA-kunststof. De individuele lensoptiek zorgt voor hoog montagegemak en is onderhoudsvriendelijk door het gemakkelijk te reinigen oppervlak. Het ritme van de 3-rijige individuele lensoptelling is binnen en over de armatuurunits perfect gecoördineerd en zorgt voor een homogene uitstraling in het pand. Hittebestendige leidingen incl. aansluitkabel 1m en snelmontage-stekkerdeel met gereedschapsloze fasevoorkeuze en geleitstiften. Ze zijn vervangbaar, maken modernisering mogelijk en verlengen de levensduur van het gehele systeem op een toekomstbestendige manier.

KARAKTERISTIEKEN

| | |
|------------------------------|--|
| Bestelnummer | 18570306650 |
| EAN-nummer | 4020863351206 |
| CBS-code | 94051190 |
| Kenmerken | IP 20, Beschermingsklasse I, ENEC10 VDE, F, HACCP DIN10500/voedsel/IFS-toepassingsgerelateerde geschiktheid/BRC, Indoor, CE |
| Schokbestendigheidsgraad IK | IK03 (-20°C bis 35°C) |
| Omgevingstemperatuur | ta -20°C naar 35°C |
| Bijzondere eigenschappen | Ready for IoT |
| Garantieperiode | 5 jaren |
| Overheidssubsidieprogramma's | BEG - federale subsidie voor efficiënte gebouwen (alleen geldig voor Duitsland) |

ELEKTROTECHNIEK

| | |
|--|---|
| Voorschakelapparaat | Elektronische driver DALI2 (1 stuk) |
| Systeemprestaties | 53W |
| Netspanning | 230V/50Hz |
| Aardleeschakelaar(s) (inschakelstroom) | 13 stuks/B10, 21 stuks/B16, 21 stuks/C10, 35 stuks/C16 |
| Energie-efficiëntieklasse/Lichtbron | D |

LICHTTECHNIEK

| | |
|---------------------------|---|
| Uitvoering | LED, Kleurweergave/Lichtkleur CRI ≥ 80 / 4000K |
| Kleurtolerantie (MacAdam) | 3SDCM |
| Nominale lichtstroom | 7666lm |
| LED Levensduur | 50000h L80/B10 (Tq 35°C) |
| Lichtopbrengst | 144lm/W |
| Stralingshoek | 115° (C0) / 110° (C90) |
| UGR dw./l. | 26.5 / 25.9 |

MECHANIEK

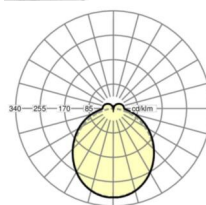
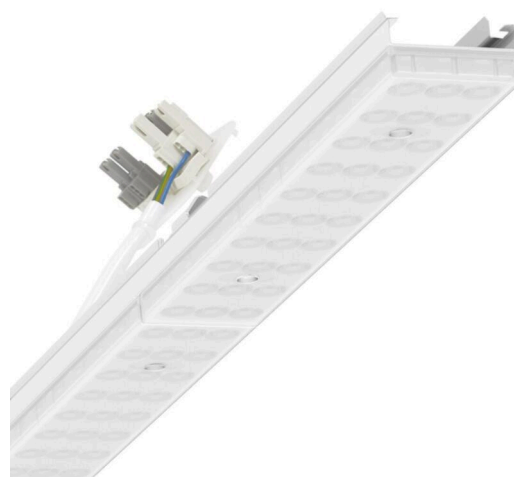
| | |
|-------------------|--------------------------|
| Kleur behuizing | verkeerswit RAL 9016 |
| Maten (LxBxH/DxH) | 1531mm x 55mm x 37mm |
| Gewicht (netto) | 2kg |
| Montagewijze | Montage draagrailsysteem |

Maten

| | | |
|---|---------|---------|
| L | 1531 mm | Lengte |
| B | 55 mm | Breedte |
| H | 37 mm | Hoogte |

DEEP-LINK

<https://www.regiolux.de/nl/article/18570306650>



| | |
|------------|----------------|
| Referentie | LED 8000lm 840 |
| ηLB | 100 % |
| Φ ↓/↑ | 90 % / 10 % |
| UGR dw./l. | 26.5 / 25.9 |

