

Armatuurunit - Diffusor gesatineerd met interne lengteprisma's - direct/indirect diep-/breedstralend - visueel doorlopend

Armatuurunit van verzinkt, geprofileerd plaatstaal, oppervlak gecoat met polyesterhars. Gereedschapsloze bevestiging met geïntegreerde zijdelingse hendelsluitingen voor snelle montage in de draagrail. LED-eenheid in behuizingslengte voor een visueel doorlopende lichtband. Kleur behuizing zwart RAL 9005; Lichtverdeling direct/indirect diep-breedstralend, de licht gesatineerde diffusor van kunststof PMMA, met lengteprisma's aan de binnenzijde, zorgt voor een gelijkmatige, homogene uitstraling met plafondverlichting. Visueel doorlopende lichtband. Elektrische aansluiting via vast 3-polig snelmontage-stekkerdeel met vrije fasevoorkeuze. Geïntegreerde geleidingshulp voor snelle contacten. Ze zijn vervangbaar, maken modernisering mogelijk en verlengen de levensduur van het gehele systeem op een toekomstbestendige manier.

## KARAKTERISTIEKEN

Bestelnummer	19150004024
EAN-nummer	4020863413799
CBS-code	94051190
Kenmerken	IP 20, Beschermingsklasse I, ENEC10 VDE, F, HACCP DIN10500/voedsel/IFS-toepassingsgerelateerde geschiktheid/BRC, Indoor, CE
Schokbestendigheidsgraad IK	IK03 (10°C bis 35°C)
Omgevingstemperatuur	ta 10°C naar 35°C
Garantieperiode	5 jaren
Overheidssubsidieprogramma's	BEG - federale subsidie voor efficiënte gebouwen (alleen geldig voor Duitsland)

## ELEKTROTECHNIEK

Voorschakelapparaat	Elektronische driver (1 stuks)
Systeemprestaties	34W
Netspanning	230V/50Hz
Energie-efficiëntieklasse/Lichtbron	B

## LICHTTECHNIEK

Uitvoering	LED, Kleurweergave/Lichtkleur CRI ≥ 80 / 4000K
Kleurtolerantie (MacAdam)	3SDCM
Fotobiologische veiligheid (Armatuur)	RG1
Nominale lichtstroom	6364lm
LED Levensduur	50000h L80/B10 (Tq 35°C)
Lichtopbrengst	185lm/W
Stralingshoek	45° (C0) / 100° (C90)
UGR dw./l.	23.2 / 23.2

## MECHANIEK

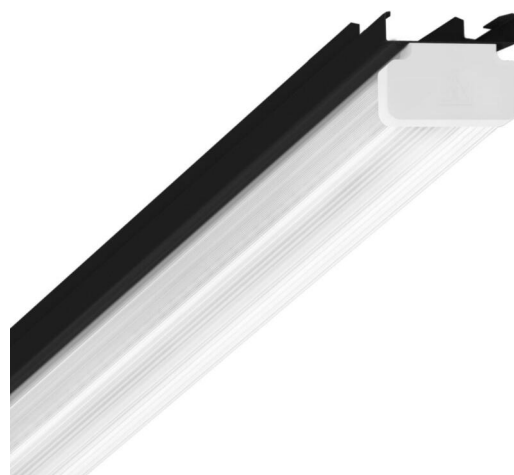
Kleur behuizing	zwart RAL 9005
Maten (LxBxH/DxH)	1531mm x 63mm x 54mm
Gewicht (netto)	2kg
Montagewijze	Montage draagrailstelsysteem, Lichtstructuur

## Maten

L	1531 mm	Lengte
B	63 mm	Breedte
H	54 mm	Hoogte

## DEEP-LINK

<https://www.regiolux.de/nl/article/19150004024>



Referentie	LED 6000lm 840
ηLB	100 %
Φ ↓/↑	90 % / 10 %
UGR dw./l.	23.2 / 23.2

63



54