

Sporthalarmatuur - Rooster wit - direct breedstralend

Plaatstalen behuizing met een gelijkblijvend brede, rondomlopende rand en een 7 mm hoge opstaande rand voor verborgen symmetrische railconstructies en uitgezaagde plafondopeningen; Kleur behuizing verkeerswit RAL 9016; Lichtverdeling direct breedstralend via metaalrooster, plaatstaal, met stabiele, gladde dwarslamellen; wit gelakt overeenkomstig RAL 9016; met V-reflector, enkelzijdig neerklapbaar; balbestendig. Rasterbevestiging via verende, balbestendige vergrendeling die alleen met gereedschap geopend kan worden; Elektrische aansluiting via 5-polige aansluitklem met steekcontact.; met omschakelconverter voor noodverlichting op aanvraag. Bedrading in tweegroepenschakeling, groepering van de LED-eenheden 1x binnen/2x buiten; BBT-bevestigingsbeugels voor verborgen symmetrische profielsystemen of uitgezaagde plafondopeningen moeten apart worden besteld.

**KARAKTERISTIEKEN**

Bestelnummer	78130036200
EAN-nummer	4020863332533
CBS-code	94051190
Kenmerken	IP 20, Beschermingsklasse I, F, Balveiligheid (tennis), Balveiligheid, Indoor, CE
Schokbestendigheidsgraad IK	IK03
Omgevingstemperatuur	ta 25°C
Bijzondere eigenschappen	Ready for IoT
Garantieperiode	5 jaren
Overheidssubsidieprogramma's	BEG - federale subsidie voor efficiënte gebouwen (alleen geldig voor Duitsland)

**ELEKTROTECHNIEK**

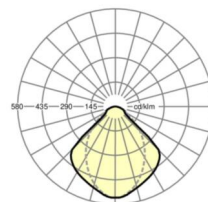
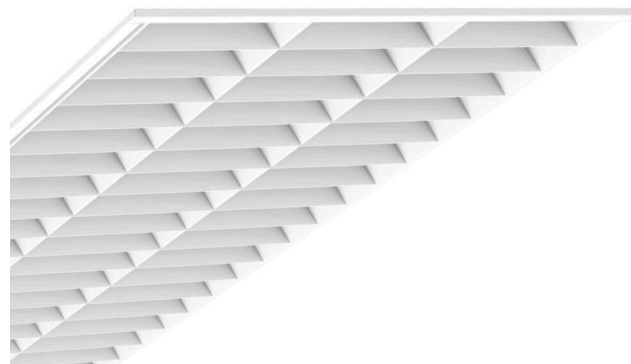
Voorschakelapparaat	Elektronische driver DALI2 (2 stuks)
Systeemprestaties	114W
Netspanning	230V/50Hz
Aardlekschakelaar(s) (inschakelstroom)	12 stuks/B10, 20 stuks/B16, 21 stuks/C10, 34 stuks/C16
Energie-efficiëntieklasse/Lichtbron	B

**LICHTTECHNIEK**

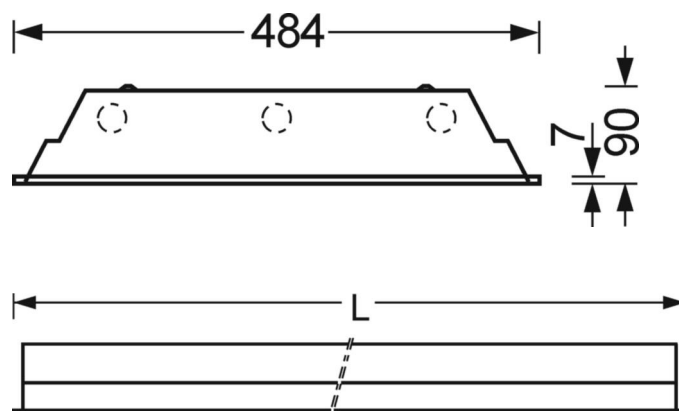
Uitvoering	LED, Kleurweergave/Lichtkleur CRI $\geq 80$ / 4000K
Kleurtolerantie (MacAdam)	3SDCM
Fotobiologische veiligheid (Armatuur)	RG1
Nominale lichtstroom	14579lm
LED Levensduur	50000h L80/B10 (Tq 25°C)
Lichtopbrengst	128lm/W
Stralingshoek	(C0) / 75° (C90)
UGR dw./l.	19.2 / 19.5

**MECHANIEK**

Kleur behuizing	verkeerswit RAL 9016
Maten (LxBxH/DxH)	1548mm x 484mm x 90mm
Diepte	83mm
Plafondsysteem	verborgen symmetrische railconstructie [VS], uitsparing in plafond [AD]
Plafonduitsnede (LxB/D)	1535mm x 470mm
Inbouwdiepte	250mm [AD]; 250mm [VS]
Gewicht (netto)	19.1kg
Montagewijze	Individuele plafondinbouwmontage

**DEEP-LINK**
<https://www.regiolux.de/nl/article/78130036200>


Referentie	LED 14600lm 840
$\eta_{LB}$	100 %
$\Phi \downarrow/\uparrow$	100 % / 0 %
UGR dw./l.	19.2 / 19.5



**Maten**

---

<b>L</b>	1548 mm	Lengte
<b>B</b>	484 mm	Breedte
<b>H</b>	90 mm	Hoogte
<b>T</b>	83 mm	Diepte
<b>DA(L)</b>	1535 mm	Profielmaat lengte
<b>DA(B)</b>	470 mm	Profielmaat breedte
<b>Et(AD)</b>	250 mm	Plafondafstand minimaal (gezaagde plafondopeningen)
<b>Et(VS)</b>	250 mm	Plafondafstand minimaal (verdekt symmetrisch)
<b>MLVS</b>	1550 mm	Modulemaat lengte (verdekt symmetrisch)
<b>MBVS</b>	484.5 mm	Modulemaat breedte (verdekt symmetrisch)

---