

Armatuurunit variabel voor sportzalen - Individual.Lens.Optic - direct breedstralend - visueel doorlopend

Armatuurunit van verzinkt, geprofileerd plaatstaal, oppervlak gecoat met polyesterhars. Montage aan de draagrail met in het design geïntegreerde druksluitingen, incl veiligheidsbeugel om de balbestendigheid te waarborgen. Variabel positioneerbaar in de draagrail. Kleur behuizing verkeerswit RAL 9016; Lichtverdeling direct breedstralend via Individual.Lens.Optic van PMMA-kunststof. LED-array met 3 rijen. Onderhoudsvriendelijke lichtgeleider met gemakkelijk te reinigen oppervlak. Hittebestendige leidingen incl. aansluitkabel 1m en snelmontage-stekkerdeel met gereedschapsloze fasevoorkeuze en geleitstiften. Veiligheidsbeugel om de balbestendigheid te waarborgen meegeleverd. Ze zijn vervangbaar, maken modernisering mogelijk en verlengen de levensduur van het gehele systeem op een toekomstbestendige manier.

## KARAKTERISTIEKEN

|                              |   |
|------------------------------|---|
| Bestelnummer                 | 18510416650   |
| EAN-nummer                   | 4020863435746   |
| CBS-code                     | 94051190  |
| Kenmerken                    | IP 20, Beschermingsklasse I, ENEC10<br>VDE, F, Balveiligheid (tennis),<br>Balveiligheid (badminton), Balveiligheid<br>(squash), Balveiligheid, Indoor, CE |
| Schokbestendigheidsgraad IK  | IK03 (20°C bis 35°C)  |
| Omgevingstemperatuur         | ta 20°C naar 35°C   |
| Bijzondere eigenschappen     | Ready for IoT   |
| Garantieperiode              | 5 jaren   |
| Overheidssubsidieprogramma's | BEG - federale subsidie voor efficiënte gebouwen (alleen geldig voor Duitsland)   |

## ELEKTROTECHNIEK

|  |  |
|--|--|
| Voorschakelapparaat                    | Elektronische driver DALI2 (1 stuks)                   |
| Systeemprestaties                      | 55W  |
| Netspanning                            | 230V/50Hz  |
| Aardlekschakelaar(s) (inschakelstroom) | 13 stuks/B10, 24 stuks/B16, 25 stuks/C10, 40 stuks/C16 |
| Energie-efficiëntieklasse/Lichtbron    | C  |

## LICHTTECHNIEK

|                                       |   |
|---------------------------------------|---|
| Uitvoering                            | LED, Kleurweergave/Lichtkleur CRI<br>≥ 80 / 4000K |
| Kleurtolerantie (MacAdam)             | 3SDCM   |
| Fotobiologische veiligheid (Armatuur) | RG1   |
| Nominale lichtstroom                  | 9311lm  |
| LED Levensduur                        | 50000h L80/B10 (Tq 35°C)                          |
| Lichtopbrengst                        | 170lm/W   |
| Stralingshoek                         | 95° (C0) / 95° (C90)                              |
| UGR dw./l.                            | 21.8 / 22.2                                       |

## MECHANIEK

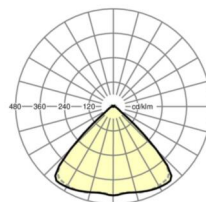
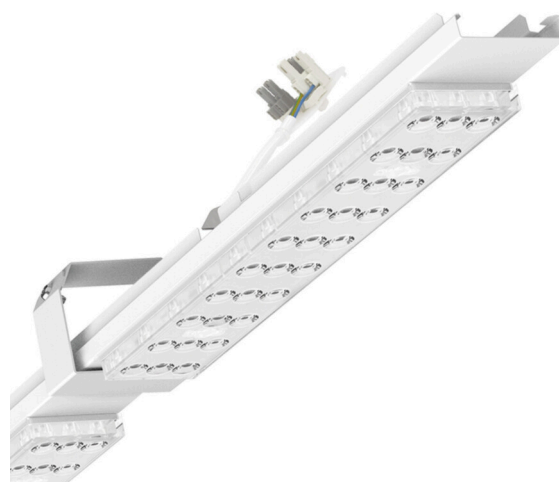
|                   |                              |
|-------------------|------------------------------|
| Kleur behuizing   | verkeerswit RAL 9016         |
| Maten (LxBxH/DxH) | 1531mm x 55mm x 33mm         |
| Gewicht (netto)   | 1.9kg                        |
| Montagewijze      | Montage draagrailstelsysteem |

### Maten

|   |         |         |
|---|---------|---------|
| L | 1531 mm | Lengte  |
| B | 55 mm   | Breedte |
| H | 33 mm   | Hoogte  |

## DEEP-LINK

<https://www.regiolux.de/nl/article/18510416650>



|            |                |
|------------|----------------|
| Referentie | LED 9000lm 840 |
| ηLB        | 100 %          |
| Φ ↓/↑      | 98 % / 2 %     |
| UGR dw./l. | 21.8 / 22.2    |

